

MAGAZINE



Læs bl.a. om: Grøn agenda · Konecranes E-VER · Stockholms Hamnar
Elektrisk Terberg terminaltraktor · Bæredygtig upcycling · Bring
Lauge Transport · Heavy handling-service · Andrewex Tvärskog Timber AB
DB Schenker · NCN Heavy Handling Quickshift

Skandinaviens største leverandør af gaffeltruck, terminaltraktorer og specialmaskiner

ncnielsen

Leder

I hele Skandinavien mærker N.C. Nielsen en stor efterspørgsel efter individuelt tilpassede løsninger til de tunge løft og vi glæder os over, at et stigende antal kunder vælger vores maskinmærker.

Vi sætter altid kunden i centrum og tilbyder vores løsninger ud fra det. Vi skaber mærkbar nytteværdi ud fra grøn agenda, servicekoncept, maskiner/udstyr, reservedele, finansiering og kundeportal.

Alt sammen er summen af det, som N.C. Nielsen-huset tilbyder dig som kunde. I Danmark, Norge og Sverige – og i resten af verden.

God fornøjelse med dette magasin – og tøv ikke med at kontakte os.

Indhold

Grøn agenda med kunden i centrum.....	03
Konecranes E-VER bringer fornyet energi.....	04
Helt elektrisk Terberg terminaltraktor.....	05
Stockholms Hamnar	06
Bæredygtig upcycling skal ses på bundlinjen	08
Bring: Fem nye maskiner i Oslo Havn	10
Lauge Transport: God service kender ingen grænser.....	12
Heavy handling-service med stor nordisk forbrødring	14
Andrewex Tvärskog Timber AB	16
DB Schenker sikrer kvalitet med Terberg BC.....	18
Nyhed fra NCN Heavy Handling: Quickshift	19

Udgiver

N.C. Nielsen A/S
Nørregade 66
DK-7860 Balling
info@nc-nielsen.dk

www.nc-nielsen.dk

Redaktør: Bjørn Fuglsang

Journalist: Henrik Lindberg
og CLOUD Strategic Marketing

Foto: Gert Laursen

Grafisk design: FS2 reklame A/S

Tryk: Skive Offset

2. udgave / 2023



Kontakt os allerede i dag



Claus Lilleholt
Direktør, Norge & Sverige
Mobil +45 30 38 41 05
cl@nc-nielsen.dk



Lars Søgaard
Sælger, Heavy Handling Danmark
Mobil +45 25 16 50 55
laso@nc-nielsen.dk



Jørgen Peter Lund
Salgschef, heavy handling
reach stackers & equipment
Mobil +45 30 38 41 51
jpl@nc-nielsen.dk



Theresa Bækgaard Jakobsen
Salgskordinator
Mobil +45 30 38 41 04
tbj@nc-nielsen.dk

Grøn agenda:

Vi er indstillet på grøn omstilling



Vores kunder i Danmark, Norge og Sverige har et stigende fokus på grønne løsninger og N.C. Nielsen arbejder over en bred front for at imødekomme disse behov. Vi leverer blandt andet fabriksnye og elektriske Heavy handling-maskiner og tilbyder et Upcycling-koncept til reovering af de helt tunge maskiner.

– Den grønne agenda er ikke et nyt fænomen for os. I mange år har vi samarbejdet med anerkendte maskinmærker, som har sat nye teknologiske standarder inden for grøn omstilling. Lad mig blot nævne Konecranes gaffeltruck og Terberg terminaltraktorer, der i en lang årrække har været helt fremme i førerfeltet, når det gælder den grønne teknologi, udtaler Claus Lilleholt fra N.C. Nielsen.

For at være på forkant med udviklingen har N.C. Nielsen investeret stort i nye kompetencer, nye servicekoncepter, nye faciliteter til reservedele og en ny produktionsafdeling i Balling, hvor Heavy handling-maskinerne bliver kundetilpasset, reoveret og klargjort. For den grønne agenda kræver en handlingsorienteret tilgang, hvor de gode intentioner omsættes til konkrete løsninger.

– Alle vores kunder har brug for høj opetid. Vi kan altid levere midlertidige løsninger, hvis en maskine skal tages ud af drift for at blive reoveret eller hvis der er en lang leveringstid på maskinen, der skaber nytteværdi for kunden, pointerer Claus Lilleholt.

N.C. Nielsen har arbejdet med el-teknologi i over 40 år på forskellige maskinmærker. Vi har fokus på fremtidens forskellige energiløsninger – uanset om det gælder de nyeste Lithium-ION batterier, brintløsninger, aktuel lovgivning på området eller hvordan du som kunde optimerer energiforbruget på din samlede maskinflåde.

– Hos N.C. Nielsen får vi mange forespørgsler om ombygninger, tilpasninger og specialudviklede maskiner og udstyr. Vi tager udfordringerne op og kommer gerne med kvalificerede bud på de såkaldte ”umulige opgaver”, som ingen andre vil løse. Det viser sig ofte, at vi kan finde frem til nye innovative løsninger på udfordrende Heavy handling-problemstillinger, fremhæver Claus Lilleholt.

Med det bæredygtige koncept ”NCN Heavy handling Upcycling” går N.C. Nielsen endnu et skridt i en grønere retning. Som kunde kan du få reoveret din godt brugte reachstacker, terminaltraktor eller truck og give den nyt liv, så den fortsat kan løse sine logistikopgaver. Maskinen får en grundig gennemgang, hvor alle slidte dele bliver udskiftet med nye originale dele.

Fremtiden er elektrisk:

Konecranes E-VER bringer fornyet energi

Med den prisvindende Konecranes E-VER gaffeltruck bliver det tunge løftarbejde lettere. Den kraftfulde, støjsvage og komfortable maskine er et innovativt eksempel på grøn teknologi, der er skabt med brugeren i centrum. Den eldrevne maskine er udviklet med højeffektive Lithium-ION batterier, digitale værktøjer til overvågning og nye sikkerhedsfunktioner, der gør hverdagens opgaver til en leg.

Konecranes E-VER er udviklet på baggrund af årtiers erfaringer og med baggrund i den nyeste miljøteknologi. Serien byder på løftekapaciteter på mellem 10 og 18 ton, en avanceret elektrisk drivlinje som overgår de dieseldrevne truck på væsentlige parametre

som energiforbrug, vedligeholdelse, arbejdsmiljø og sikkerhed.

Nye og effektive Lithium-ION batterier gør det muligt at håndtere tungt gods i timevis uden opladning. De energioptimerede batterier sikrer en behagelig, støjsvag og afdæmpet godshåndtering, hvor chaufføren har det fulde overblik over maskinens tilstand – og med flådestyringssystemet Konecranes TRUCONNECT lægges et yderligere lag på den innovative miljøteknologi.

Sikker kørsel

Sikkerheden er i særklasse på en Konecranes E-VER. Den lever naturligvis op til alle relevante krav, normer og standarder for en moderne industrimaskine. Det elektriske system leverer løbende en række aktuelle køredata, maskinen har en række hjælpesystemer og Lithium-ION batterierne er udviklet med en hårdfor beskyttelsesramme og sikret med et effektivt BMS-system.

Ergonomiske detaljer

Som alle modeller fra Konecranes byder førerpladsen i E-VER maskinerne på en enestående

ergonomi med blandt andet et justerbart førersæde, et generøst udsyn, en god instrumentering og en række digitale hjælpeværktøjer. Hurtig acceleration, nænsomme løft med få vibrationer og nul emission giver samtidig en behagelig og miljøvenlig kørsel.

Nem vedligeholdelse

Der skal bruges mindre tid og færre omkostninger på at vedligeholde en Konecranes E-VER, da antallet af bevægelige dele er reduceret. Alle dele findes som standard og maskinens modulære design gør det nemt for teknikere at komme til, hvor der skal repareres. De specialudviklede Lithium-ION batterier er desuden helt vedligeholdelsesfrie.

En Konecranes E-VER kan tilpasses til alle former for lasthåndtering i den tunge ende af skalaen. Med forskellige løftekapaciteter, masser af ekstraudstyr og speciallavede aggregater kan den miljøvenlige maskine skræddersys til en bred vifte af opgaver. Derudover påtager N.C. Nielsen sig gerne spændende udviklingsopgaver, der kan føre til helt nye løsninger!



Det svenske savværk Moelven i Edane har modtaget deres første elektriske Konecranes E-VER gaffeltruck. Den løfter 13,6 tons på gafflerne og skal bidrage med miljøvenlig, støjsvag og emissionsfri kørsel af råtræ, materialer og forarbejdede produkter på det store savværk.



Scan QR-koden
og få hele historien.

Verdens første af sin art:

Helt elektrisk Terberg terminaltraktor

Læg mærke til navnet: Terberg YT203 EV. Bag dette ligger der ikke blot en ny terminaltraktor, men et gennemført grønt mindset. Hollandske Terberg har for første gang skabt en fuldt ud elektrisk, bæredygtig og klimavenlig terminaltraktor, der nytænker transporten på havneterminaler, i distributionscentre og lufthavne og hos industrivirksomheder, hvor der skal flyttes løstrailere.

Terberg YT 203 gør det muligt at vælge et grønt alternativ til dieseludgaven af samme maskine. Den kommer med præcis samme ydeevne, udleder hverken CO₂ eller NO_x, overholder skrappe miljøkrav, kører nænsomt med ganske få vibrationer og opererer i sagens natur både udendørs og indendørs under alle tænkelige forhold.

Et særligt kendetegn ved Terberg YT203 EV er den individuelt tilpassede batteripakke, der sammensættes præcist ud fra kundens specifikationer. De temperaturstyrede (TMS) batterier er velegnede til kørsel i kolde og varme miljøer – og med en tilknyttet hurtiglader på op til 150 kWh er det muligt at genoplade maskinen fuldt ud på bare en time.

Samtidig rummer Terberg YT203 EV færre bevægelige maskindele end dieseludgaven, hvilket resulterer i lavere vedligeholdelsesomkostninger. Den enkle og gennemtænkte opbygning af maskinen er en fordel, når en

servicemontør skal udskifte maskindele ved planlagt vedligeholdelse eller utilsigtede nedbrud, hvor en hurtig reparation er tvungende nødvendig.

Terberg EV er ren råstyrke, da løftekapaciteten på 36.000 kg er bevaret på skamlen, som automatisk kan låses inde fra kabinen. Et robust chassis, en sikkerhedstestet førerkabine og en enkelt opbygget maskine gør terminaltraktoren til en stabil, effektiv og økonomisk rentabel trækker, der klarer en problemfri intern transport.

– Bæredygtighed står øverst på dagsorden hos vores kunder. Vi tilbyder nu en helt elektrisk terminaltraktor med komplet opladningsløsning, som giver energirigtig og klimavenlig transport. Vi er stolte over at repræsentere Terberg hos vores mange nordiske kunder, som gerne går forrest i den grønne omstilling, udtaler Claus Lilleholt fra N.C. Nielsen.

Stærke produktgenskaber

Regenererende brems

EV-drevet har regenererende brems for at mindske og optimere energiforbruget.

Lave vedligeholdelsesomkostninger

Det elektriske system har færre bevægelige dele end en dieselmotor, så omkostningerne til vedligeholdelse forbliver på et minimum.

Ingen emissioner

Maskinen udleder hverken CO₂ eller NO_x og overholder alle strenge miljøkrav.

Universelt ladestik

Det universelle opladningsstik overholder CCS2.0-bilstandarden.



Stockholms Havne

i tæt samarbejde med N.C. Nielsen

Stockholms Havne er et kommunalt selskab, der ejes af Stockholms Kommune, og som driver havne i Kapellskär, Nynäshamn og Stockholm. Stockholms Havne forvalter derudover kaj anlæg i den indre by, heriblandt Stadsgårdshamnen, Skeppsbron, Värtahamnen og Frihamnen.



Ikke overraskende er Stockholms Havne en af verdens største passagerhavne og en af Sveriges største godshavne. Her kommer lidt fakta i tal, der omhandler et normalt år inden pandemien og krigen i Ukraine:

Stockholms Havnes sydligste havn er Nynäshamnshavn, som blandt andet af Destination Gotland mod Visby og af Polferries mod Gdansk. Havnen tager også i mod større internationale krydstogtskibe, der ikke har mulighed for, eller ikke har behov for at sejle igennem Stockholms skærgård.

Lige nord for Nynäshamn ligger Stockholm Norvik, en nybygget container- og RoRo-havn, som blot har været i drift i godt to og et halvt år. RoRo-terminalen i Stockholm Norvik og Nynäshamnshavn styres af Stockholms Havne. Roger Backlund er driftschef, og Per Axelsson har ansvaret for stevedoretjenesterne.

– Vores geografiske placering gør, at vi kan tilbyde en effektiv import og eksport af gods til og fra hele Sverige. Vi har for eksempel en af landets fem grænsekontroller for levnedsmidler her. Fødevarestyrelsen udfører kontrollerne af levnedsmiddelprodukterne, der importeres fra lande uden for EU, udtaler Roger Backlund.

Containerterminalen i Stockholm Norvik styres af Hutchison Ports, verdens største terminaloperatør. Alt andet gods på sættevogne håndteres af Stockholms Havnes eget personale.

– Opgaven er at losse og læsse skibe samt omlade forskellige typer gods. Et arbejde, der kræver et godt indarbejdet team, velfungerende udstyr og respekt

for tiden. – Når et skib kommer ind, har vi kun en vis mængde tid til både at losse og læsse, inden skibet forlader kajen igen efter en tidsplan, udtaler Roger Backlund.

– Vi har et meget tæt samarbejde med N.C. Nielsen og Per Löthner, som er vores partner for Terberg terminaltraktorer. I skrivende stund har vi otte RT223, hvoraf fire lige er blevet leveret.



En af disse nye terminaltraktorer er planlagt til brændstofkonvertering i England. Det bliver den første 4-hjulstrukne terminaltraktor i verden, der konverteres fra at køre 100% på HVO100, til HVO100 kombineret med brint, en såkaldt dual fuel-motor.

Et spændende projekt, som kan blive banebrydende, ikke mindst for miljøet, fortsætter Roger. Og som ikke havde kunnet gennemføres uden en dedikeret samarbejdspartner som N.C. Nielsen.

Alle terminaltruck kræver service, og en gang imellem også reparationer. Og tricket er ikke at have et

køretøj stående stille uden for produktion længere end nødvendigt. N.C. Niensens servicemontører er altid lige ved hånden. Til planlagte og regelmæssige serviceopgaver, men de rykker selvfølgelig også ud ved mere akutte nedbrud. Et partnerskab vi generelt er utroligt tilfredse med, slutter Roger Backlund.

I havnen håndteres masser af gods. Blandt andet husmoduler og skurvogne fra Estland. I øjeblikket drejer det sig om ca. 1.300 sættevogne pr. måned med blandet gods. Det bliver til mange kørsler til og fra skibe med terminaltraktor, siger Wille Gillemar, service- og maskinansvarlig i Kapellskärs havn. Nu har vi i alt ni Terberg RT223 i drift, hvoraf fire er helt nye. Vi forsøger at udskifte terminaltraktorerne, når de har kørt ca. 10.000 timer. Nu er det blevet tid til, at nogle skal pensioneres, siger Wille Gillemar.

Serviceintervallet på maskinerne er ca. hver 500 timer, og det klares af N.C. Niensens serviceteam, der kommer ud til havnen, når det er tid. Vi plejer at kunne samle 2-3 maskiner ad gangen. Arbejdstiden kan være alt fra samme dag til nogle dage, helt afhængigt af opgavens karakter. N.C. Nielsen tager sig jo også af reparationerne på vores maskiner, siger Wille Gillemar.

Terminaltraktorerne kører en morgentur og en aften-tur og står ofte stille midt på dagen, hvilket er en naturlig følge af skibenes ankomster og afgang, siger Lars-Ove Nordin, der er konstitueret stevedorechef. Personalet i produktionen har også fri en periode midt på dagen for at vende tilbage senere på eftermiddagen, fortsætter Lars-Ove. Samme team kører morgen + aften mandag til søndag og har derefter fri en uge. Så skifter vi til et andet team. I alt, inklusive timelønsansatte, er vi 24 fleksible personer, slutter Lars-Ove Nordin.

Kapellskärs havn har et meget langt og frugtbart samarbejde med N.C. Nielsen. – Det må være mindst 20 år siden, vi mødte dem første gang på en transportmesse i Göteborg, og siden er det bare fortsat, forsikrer Wille Gillemar. Vi har været på fabriksbesøg både i Balling og i Holland på Terbergs fabrik, hvilket var imponerende.

Vi har især kontakt med Per Löthner, som har været med os de sidste fem år, men selvfølgelig også med Bjarne, som tager sig af al service på vores maskiner. Vi har en rigtig god relation til N.C. Nielsen, og de er virkelig lydhøre over for vores behov, slutter Wille Gillemar.



Nyt koncept fra NCN Heavy handling:

Bæredygtig upcycling skal ses på bundlinjen

N.C. Nielsen introducerer et nyt Upcycling-koncept, hvor godt brugte Heavy handling-maskiner får nyt liv.

Konceptet forener forretningsmæssig fornuft med grøn omstilling og skaber nytteværdi ved udelukkende at renovere det nødvendige og lade maskinen genopstå som en bedre udgave af sig selv.

Det giver mening på alle planer, også når det gælder økonomisk gevinst.

Upcycling-konceptet kan skaleres til alle typer Heavy handling-maskiner og alle maskinmærker i den tunge ende af skalaen. Konceptet er drevet af ønsket om at udnytte alle ressourcer. I nogle tilfælde er der tale om en komplet renovering og i andre tilfælde udskiftes kun enkelte vitale dele, så maskinen får forlænget sit liv og fortsat kan løse sine logistikopgaver.

Cirkulær økonomi i praksis

NCN Heavy handling Upcycling tapper ind i tidsånden og retter søgelyset mod en grønnere fremtid. Den bidrager vi til ved at have fokus på et bæredygtigt mindset, på CO2-venlige energioptimeringer og på at mindske materialeforbruget. Heldigvis har N.C. Nielsen mange års erfaring i at renovere, ombygge, reparere og klargøre maskiner og går aldrig af vejen for at løse de såkaldt "umulige" opgaver.

- Vi har udviklet konceptet på baggrund af de kompetencer, der er opbygget gennem mange år. Vi har

en stor produktionsafdeling med værkstedsfaciliteter til Heavy handling-maskiner med rådgivere, mekanikere og autolakerere. Vi ser et stort potentiale i markedet og er i gang med en række spændende Upcycling-projekter, udtaler Claus Lilleholt fra N.C. Nielsen.

udmønter sig i en rapport og du får et veldokumenteret beslutningsgrundlag, hvor anbefalingerne er præsenteret i en overskuelig form.

- Vi gør det nemt for vores kunder. Vi kan relativt hurtigt vurdere, om det betaler sig at renovere eller ombygge en brugt maskine. Vi ser på det sag-for-sag og vores gennemgang fører ofte til grønt lys til at gå videre i processen. Et stigende antal kunder får øjnene op for et Upcycling-projekt, hvilket også sender et godt signal til omverdenen, pointerer Claus Lilleholt.

N.C. Nielsen tilbyder at gennemføre et Upcycling-projekt på maksimalt seks uger. Garantien bunder i, at langt de fleste Heavy handling-kompetencer findes internt i huset og at den selvstændige Heavy handling afdeling opererer i Danmark, Norge og Sverige. Det betyder, at N.C. Nielsen også yder teknisk service på de leverede Upcycling-maskiner og står klar i døgndrift til at holde din maskinpark i drift.

NCN Heavy Handling
Upcycling

Minutiøs gennemgang

Upcycling giver kun mening, hvis økonomien følger med. Derfor bliver alle maskiner gennemgået minutvist på forhånd af N.C. Niensens tekniske eksperter og du kan få maskinen vurderet on-site i din virksomhed eller hos N.C. Nielsen i Balling. Det



N.C. Niensens Upcycling koncept

N.C. Nielsen tilbyder både komplet renovering af en godt brugt maskine eller en teknisk ombygning, hvor kun de vitale maskindele udskiftes – og alle typer Heavy handling-maskiner tages gerne ind til en opgradering.

NCN Heavy handling Upcycling

- Alle typer Heavy handling-maskiner
- Minutiøs gennemgang af maskinerne
- Komplet renovering eller delvis renovering af vitale dele
- Garanteret seks ugers leveringstid
- Værkstedsfaciliteter og produktionsafdeling i Balling
- Midlertidige byttemaskiner kan som oftest stilles til rådighed

Vil du vide mere?

Kontakt Claus Lilleholt på
 +45 30 38 41 05 eller
cl@nc-nielsen.dk,
 hvis du ønsker yderligere
 information.



Før / efter



Bring får fem nye maskiner på Oslo Havn

Bedre arbejdsmiljø, højere effektivitet og hurtigere service var drivkraften for Bring Warehousing, da de anskaffede sig tre nye Terberg-terminaltraktorer og to Konecranes-containertrucks fra N. C. Nielsen tidligere i år. “Chaufførerne fik selv indflydelse på udformningen af interiøret, og det, mener vi, skaber bedre arbejdsforhold”, siger Knut Erik Andersen, produktionsleder hos Bring





To nye flow drive-reachstackere fra Konecranes kører i gennemsnit ni timer på en arbejdsdag ved Brings havneterminal i Oslo. Det mærkes både på arbejdsmiljøet og på økonomien, at Bring valgte hydrostatiske maskiner frem for mekaniske.

- Med de nye maskiner bruger vi cirka 11-12 liter diesel i timen mod tidligere 20-25 liter. De elektriske pumper mærkes også i arbejdsmiljøet. Maskinerne arbejder på et lavere omdrejningstal med blot 1.500 omdrejninger, og det giver en betydelig støjreduktion både inde i førerkabinen og uden for maskinerne, forklarer Knut Erik Andersen. Produktionslederen er godt tilfreds med valget af truck, men fortæller, at de krævede lidt ekstra af chaufførerne i starten.

- Jeg har mænd, som har været ansat her i over 20 år, og som alle andre chauffører udvikler de en kørestil, der passer til den maskine, de anvender. De nye maskiner krævede en omstilling, men efter nogle måneders brug er tilbagemeldingerne, at de trives godt med de nye truck, og at de arbejder mere effektivt.

Designer selv interiøret

Bring har også anskaffet tre nye terminaltraktorer, Terberg RT223, i år. Valget faldt på disse maskiner, da de er smidige og hurtige at anvende på de RoRo-skibe, som Bring benytter. Interiørets funktionalitet i førerkabinerne på både Konecranes og Terberg er udslagsgivende for effektiviteten.

- Operatørerne har selv været med til at designe interiøret. Før maskinerne gøres færdige, har vi mulighed for at sende vores chauffører ned til fabrikken, hvor de kan vælge blandt andet sæder og placering af kontakter. Når maskinerne er færdige, udføres der en sidste besigtigelse med testkørsel. Det, at maskinerne tilpasses chaufførerne, giver færre belastningsskader og et bedre arbejdsmiljø, mener Knut Erik Andersen.

N. C. Nielsen gør det muligt at tage til fabrikken for at besigtige og gennemgå maskinerne, når de er færdige, efter en tæt dialog og proces forud for leveringen.

- Vi er meget glade for, at Bring har valgt os som leverandør, men vi slipper ikke kunden, når maskinerne forlader fabrikken. Service, vedligehold og god opfølgning er en vigtig succesfaktor for at få den fulde udnyttelse af truck og traktorer, siger Geirmund Rundhaug, salgschef i N.C. Nielsen.

Valgte Terberg igen

Med vagtskifte to gange dagligt er Brings terminaltraktorer og truck i gang mere end gennemsnittet. De håndteres et sted mellem 100 og 150 gange hver eneste dag.

- Vores maskiner arbejder konstant, og når de har kørt omkring 8.000 timer, begynder slitagen at mærkes. For at holde maskinerne i gang så meget som muligt, får vi løbende opfølgning af N.C. Nielsen i serviceintervaller. De er hurtige til at reagere, hvis der er brug for udskiftning af dele eller andre reparationer.

Vi har holdt os til det samme maskinmærke i 15 år (Konecranes), og nu gik vi tilbage til Terberg, som vi har haft før. De nye, vi har anskaffet os i 2022, har indtil videre ydet virkelig godt i forhold til både arbejdsmiljø og effektivitet, afslutter Knut Erik Andersen.

God service kender

N.C. Nielsen og Lauge Transport har begge skarpt fokus på servicekvalitet. Et 25-årigt samarbejde mellem de to virksomheder har givet fælles fodslag om serviceopfattelsen, da stærke maskinløsninger og høj servicekvalitet skaber værdi for Lauge Transports kunder.

Lauge Transport har base i Padborg tæt på den dansk-tyske grænse, men opererer over hele Europa. Det handler om tredjepartslogistik, hvor kunder i spedititionsbranchen serviceres med forskellige transporttydelser – med afsæt i et stort transitlager, egne lastbiler med trailere og en maskinflåde med blandt andet Terberg terminaltraktorer og Konecranes gaffeltruck.

– Vi siger aldrig nej til en opgave. Vi ser os selv som transportbranchens maskinstation, der klarer alle former for logistikopgaver, som kræver specialudstyr eller fleksibilitet for at optimere en leverance. Vi går gerne et par ekstra skridt for at finde løsninger. Det sætter vores kunder pris på, fortæller lagerchef Torben Byllemos fra Lauge Transport.

Lauge Transport blev grundlagt i 1978 af Lauge Krogh Jørgensen, der så mulighederne i at være en neutral samarbejdspartner i transportbranchen. Princippet lever i bedste velgående og er en indarbejdet del af virksomhedskulturen. I dag arbejder 45 medarbejdere med at servicere kunderne fra lastbilerne, lageret, administrationen og de store kørearealer på matriklen i Padborg.

– Vi gør meget ud af servicekvaliteten. Vi lærer vores medarbejdere at tænke anderledes og hele tiden fokusere på kundens behov. Vi vil gerne være kreative og finde nye veje, hvor det giver mening. Vi kommunikerer direkte og finder "her-og-nu"-løsninger på presserende udfordringer, lyder det fra lagerchef Torben Byllemos.



Fuldt funktionsdygtig flåde

Lauge Transport investerer løbende i N.C. Nielsen-maskiner. Det store transitlager er i fuld vigør døgnet rundt med en skarp maskinpark. En Konecranes gaffeltruck med en løftekapacitet på 42 tons i otte meters højde tager de tungeste løft og flere hurtigtgående Terberg terminaltraktorer kører eksempelvis trailere ud til lokale kunder.

Maskinflåden hos Lauge Transport gør det muligt at udnytte transitlageret og de store udendørsarealer. Logistikmaskinerne skal hele tiden holdes i gang og konstant være køreklare.

– N.C. Nielsen forhandler de bedste og mest effektive maskiner på markedet. Vi har stor glæde af

den løbende dialog og sparring omkring maskinvalget. Jeg vil også gerne fremhæve den lokalt forankrede service, hvor indtil flere servicemontører kan komme forbi vores virksomhed på meget kort tid, understreger lagerchefen fra Lauge Transport.

Kundeportal med overblik

Med kundeportalen yourfleet tilbyder N.C. Nielsen endnu et nyt serviceelement til Lauge Transport, som dermed har fået fornyet overblik over maskinflåden, køretimer, ekstraudstyr, servicetilstand og andre vigtige nøgletal på maskinerne.

– Vi får præsenteret alle informationer på en logisk måde, så vi hurtigt kan danne os et overblik over maskinflåden. Vi holder et vågent øje med rele-

ingen grænser



Lagerchef Torben Byllemos fra Lauge Transport har samarbejdet med N.C. Nielsen i 25 år. Han sætter stor pris på maskinmærkerne fra N.C. Nielsen og fremhæver også den høje servicekvalitet, som også Lauge Transport selv er eksponent for i markedet.



Se video om
Lauge Transport her

vante nøgleinformationer, så vi kan justere vores indsats på baggrund af fakta. Kundeportalen skaber værdi for os i det daglige arbejde og ikke mindst, når vi skal forny maskinparken eller videresælge en brugt maskine, slutter Torben Byllemos fra Lauge Transport med tilfredshed i stemmen.



Heavy handling samler kræfterne:

Service med stor nordisk forbrødring

Høj servicekvalitet er et adelsmærke hos N.C. Nielsen, og vores Heavy handling-afdeling er repræsenteret med selvstændige kontorer i Danmark, Norge og Sverige. Der er fokus på at levere høj servicekvalitet til alle kunder, uanset om de har til huse i Tønder, Tromsø eller Trollhättan.

Lokal tilstedeværelse er afgørende. En servicemontør kommer så hurtigt som muligt ved et uforudset nedbrud. Det gælder også, hvis virksomheden er placeret i uvejsomt terræn med mange timers køretid. Servicemontøren fra N.C. Nielsen er køreklar og kvalificeret til at udføre den tekniske service

fra sit rullende værksted med alle nødvendige reservedele.

- Vi har opbygget en serviceorganisation med egne servicemontører og servicepartnere, der står klar til at rykke ud med kort varsel. Vi fortsætter udviklingen med nye dygtige montører og nye veludrustede servicebiler, der kører vejene tynde i de nordiske lande. Vi er blevet mere synlige i markedet og tager på besøg i virksomhederne, fortæller Danny Poulsen, der er servicechef i Norge og Sverige.

De landespecifikke servicemontører kender kunderne,

markedet, sproget og de kulturelle forskelle. Sammen med andre erfarne servicemontører, der kører ud fra Danmark, yder de alle teknisk service på de kendte maskinmærker Terberg, Konecranes, Scheuerle, Seacom med flere og fungerer dermed som N.C. Nielsen-ambassadører i hverdagen.

Serviceopgaverne på Heavy handling-området er vidt forskellige. Derfor har vi interviewet en række udekørende servicemontører fra Danmark, Norge og Sverige, som alle har fingeren på pulsen.

Læs nogle serviceberetninger her:



NCN Heavy handling service

- Lokal tilstedeværelse i Danmark, Norge og Sverige
- Professionel service og 182 servicebiler på vejene
- Hurtig udrykning - også i weekender og på helligdage
- Vi bliver på stedet til opgaven er løst
- Individuelt tilpassede kontrakttyper
- Originale reservedele til alle maskintyper
- Lynhurtig levering af reservedele
- Etablerer gerne et fast værksted eller serviceområde i virksomheden
- Kundeportal, hvor du kan følge service og vedligeholdelse

Vil du vide mere?

Kontakt servicechef Danny Poulsen hos NCN Heavy handling allerede i dag på telefon +45 40 56 43 68 eller dp@nc-nielsen.dk og få mere at vide om vores servicekoncept.



Service i Danmark

– Det er ret spændende at være servicemontør på de store maskiner. Der er ofte tale om her-og-nu reparationer med et teknisk nedbrud på en reachstacker, terminaltraktor eller gaffeltruck på en terminal. Det er dyrt at holde stille med maskinerne, så tiden spiller en afgørende rolle. Min makker og jeg rykker ud på meget kort tid, også om aftenen eller i weekender. Samtidig skal vi sikre os de rigtige reservedele fra hovedkontoret i Balling eller med hastetransport direkte fra producenten. Det giver en særlig dynamik og en stor faglig tilfredsstillelse at løse kundens udfordringer. Jeg har også stor glæde af vores faste møder internt i huset, hvor jeg bliver opdateret på den teknologiske udvikling. Den viden bruger jeg i høj grad, når jeg udfører service i praksis – ikke mindst inden for vindmøleindustrien, fortæller servicemontør Nicolai Sander Jepsen, som kører i Danmark og Nordtyskland.



Service i Norge

– Jeg er meget bevidst om at yde samme høje service som mine kolleger i de andre lande. Vi er en del af N.C. Nielsen-familien og har et skønt fællesskab, hvor vi hjælper hinanden med gode råd og teknisk support. Jeg har stor frihed i mit arbejde og tilrettelægger selv mine servicebesøg hos omkring 15 kunder, der hver har en håndfuld maskiner. Det kan være udfordrende at yde service i vintermånederne, når det er koldt og blæsende, men det er hurtigt glemt, når det igen bliver forår og sommer. Jeg vil gerne fremhæve vores tekniske efteruddannelse på regelmæssige Teams-møder og på de fysiske kurser i Danmark, hvor vi mødes i et fagligt og socialt samvær, siger servicemontør Jan Egil Rørholt, som kører i den sydlige og østlige del af Norge, og som pr. 1/4 starter som serviceleder for de norske servicemontører.

Service i Sverige

– Jeg er meget tilpas med at være servicemontør, nyder mine ture rundt omkring i Sverige og sætter pris på at kunne løse kundernes udfordringer. Jeg koncentrerer mig om Konecranes gaffeltruck og reachstackere hos vores kunder, som især er savværker, havneterminaler eller distributionscentre. For det meste foregår arbejdet under åben himmel, men nogle af kunderne har deres interne værksted, hvor jeg hjælper til med reparationer. For mig er det spændende, at N.C. Nielsen har vokseværk og udvikler hastigt sig på det svenske marked. Det føles godt at være en del af en større serviceorganisation, hvor der findes nogle indarbejdede rutiner – og at jeg altid kan få hjælp fra kolleger, hvis jeg har brug for det, fortæller servicemontør Ola Hellewell, der kører i den midterste del af Sverige.



Andrewex Timber

i samarbejde med N.C. Nielsen

Andrewex Tvärskog Timber AB øgede i maj 2022 deres maskinflåde yderligere med en Konecranes SMV 13,6-600C, leveret af N.C. Nielsen. Med en kapacitet på 13,6 ton er maskinen et godt tilskud til maskinparken på samlet 5, og den skal i begyndelsen arbejde ved justerings- og tørreanlægget på savværket.

Andrewex har siden 2016 været et polsk privatejet savværk (tidligere Rörvik) beliggende i Tvärskog, et længere stenkast fra Nybro og Kalmar i Småland. Med en årlig omsætning på 240 millioner kroner og en produktion på ca. 65.000 m³ savet tømmer, beskæftiger man i øjeblikket 34 personer. Råvarerne til produktionen udgør hele 130.000 m³ tømmer.

- Hvis man forestiller sig, at en tømmerlastbil kan læsse mellem 50-55 m³ tømmer pr. gang, bliver det til nogle tusinde transporter, siger Thomas Gustafsson, administrerende direktør hos Andrewex. - Værdien af blot en uges råvareforsyning beløber sig til næsten 4 millioner kroner, fortsætter Thomas.

- Vores concern har to fabrikker i Polen, som blandt andet fremstiller fyrretræsmøbler til IKEA. Dermed er Andrewex den største eksterne leverandør af fyrretræsmøbler til IKEA. En del af fyrretræsvolumenerne til fabrikkerne kommer fra vores savværk her i Småland, siger Thomas. - I concernen er der også en producent af træhuse, Andrewex Housing, som har specialiseret sig i træhusmoduler til 7 be-

boelsesejendomme til det polske og tyske marked.

Det, vi har specialiseret os i her i Tvärskog, ud over at producere fyrretræ til concernens møbelfabriker, er fingerskarret træ i forskellige længder, siger Thomas. Inden længe begynder vi at levere træ til Storbritannien gennem et eget indenlandsk selskab. I løbet af foråret vil vi også begynde at levere til USA. Vi har et meget fleksibelt anlæg, og vi har derfor noget lettere ved at indrette os på markedet og finde nye veje, mere end hvad der måske er almindeligt i vores branche. - Vi kommer til at igangsætte endnu et skift i produktionen og investere i en ny høvlelinje i indeværende år, afslører Thomas.

Udviklingen i virksomheden stiller naturligvis krav til, at vi hele tiden har den rette kapacitet. Og at vores maskiner fungerer og er i kontinuerlig drift uden unødigt nedetid. En velfungerende service af maskinparken er derfor utroligt vigtig for os, siger Thomas. Siden vi investerede i vores nye truck fra Konecranes har N.C. Nielsen derfor overtaget servi-

cen af alle vores truck, uanset mærke. Vi er utroligt tilfredse og føler os trygge ved at have kompetencerne tæt på.

- Vores serviceteknikere Ola Hellewell og Frans Fogelberg er kun en telefonsamtale væk og er utroligt kompetente, siger Håkan Lorén, distriktschef for N.C. Nielsen i Sverige. En virksomhed bliver ikke komplet, hvis helheden ikke fungerer. At udvikle en truck i henhold til kundens ønsker, levere den på rette tidspunkt og til den rette pris er én ting, men hvis serviceplanen og den løbende kontakt ikke fungerer, har vi ikke nået vores mål, slutter Håkan.

Nu er vi i dialog om at investere i endnu en Konecranes-maskine. Formentlig med lidt større kapacitet end den forrige. - Vi er utroligt tilfredse med samarbejdet mellem os og ser frem til at udvikle os videre sammen. Det er altid nemmere, når man har samme grundlæggende tankegang i en forretningsrelation, slutter Thomas





DB Schenker **sikrer** **kvalitet** med Terberg BC

Sidst i 2021 åbnede DB Schenker deres nye logistikcenter i Taulov, som består af en kontorbygning og en en cross docking-terminal på 8.000 kvm under tag – foruden 90.000 kvm kørearealer uden for. Med 85 porte og en evig strøm af lastbiler er terminalen et vigtigt led i selskabets landtransporter i ind- og udland, med over 430 europæiske lokationer.



Terminalchef Niklas Dini fra DB Schenker har det store smil fremme, da det er lykkedes at etablere en stor og velfungerende cross docking-terminal i Taulov, som er et vigtigt led i værdikæden hos DB Schenker.

– For os handler logistik om høj kvalitet i alle led af værdikæden. Vi arbejder minutiøst med at sikre kvaliteten fra først til sidst og har fuldstændigt styr på godset fra afsender til modtager. Vores nye logistikcenter afspejler denne filosofi og vores fleksible Terberg BC terminaltraktor bidrager til at optimere den interne logistik, udtaler terminalchef Niklas Dini fra DB Schenker i Taulov.

Det nye og bæredygtige logistikcenter er opført på rekordtid og skulle stå færdigt til DB Schenkers 150-års firmajubilæum i 2022. N.C. Nielsen var tidligt på banen, da DB Schenker havde gode erfaringer med Terberg fra deres østdanske filial i Hvidovre. Derfor bestilte DB Schenker en Terberg BC allerede i efteråret 2021, men grundet de globale forsyningskæder kunne N.C. Nielsen ikke garantere lynhurtig levering.

Løsningen på den udfordring blev, at DB Schenker i første omgang modtog en nyere brugt Terberg BC. Den kunne så fungere i en overgangsperiode i løbet af foråret, og blev i sensommeren 2022 så udskiftet med en fabriksny, hvidmalet og højteknologisk Terberg BC (Body Carrier), der er indregistreret med nummerplade, så den blandt andet kan køre til optankning på en nærliggende tankstation.

– Vi har en positiv og pragmatisk dialog med N.C. Nielsen, som har løst vores presserende behov. Vi har oplevet en kort reaktionstid, et stort engagement og en hands-on tilgang til at få logistikken på plads. Vi har derfor kunnet være kørende i hele opstartsfasen og jeg glæder mig – også på vegne af medarbejderne – over at Terberg'en er en del af vores maskinflåde, udtaler terminalchef Niklas Dini.

Med et udvendigt terminalområde på 90.000 kvm kan Terberg'en boltre sig på et stort udendørsareal foran de mange porte. DB Schenker opererer med høje sikkerhedsstandarder og medarbejdere, lastbilchauffører og gæster er ikke i tvivl om, hvor man må befinde sig. Arbejdsområdet for Terberg BC terminaltraktoren er dermed optimalt med rige muligheder for at manøvrere med løstrailere, skiftelad og anhængere.

Terberg BC hører til en serie af multifunktionelle og miljøvenlige køretøjer, der kan skifte mellem tre forskellige transportopgaver. I samme chassis er der indbygget en ramme til skiftelad med en løftekapacitet på 25.000 kg, en skammel med en løftekapacitet på 15.000 kg og et robust anhængertræk i tilfælde, hvor der skal bugseres lastbilanhængere.



Skift hurtigt med Quickshift

Det må gerne gå hurtigt, når der skal skiftes mellem et containeråg og en krog på en reachstacker. Det siger næsten sig selv. Derfor har N.C. Nielsen udviklet et Quickshift-koncept, der sætter fart på processen og gør det mere fleksibelt at skifte mellem forskellige aggregater til de tonstunge løftmaskiner. Et hurtigt skifte sparer dyrebar tid og gør det samtidigt muligt at optimere maskinparken.

– Med Quickshift-løsningen tager det ca. 15 min. at skifte mellem en krog og et containeråg på en reachstacker til de helt tunge løft. Det mindsker ikke blot tidsforbruget på selve skiftet, men gør også en reachstacker mere fleksibel, når der skal løses mange forskellige arbejdsopgaver, udtaler salgsschef Jørgen Peter Lund fra N.C. Nielsens Heavy handling-afdeling.

En Quickshift-løsning består af en robust platform med adgang for maskinføreren, som er konstrueret

til at kunne bære et aggregat fra reachstackeren. Platformen kan betjenes af én mand, altså maskinføreren, der kører aggregatet præcist i position i holderen, hvorefter en aksel kan fjernes fra bommen oppe på platformen og aggregatet derefter er frigjort fra reachstackeren.

Skærbaseret præcision

Quickshift operationen kan udføres med største akkuratse, da platformen er konstrueret helt nøjagtigt til N.C. Nielsens Heavy-handling udstyr og samtidig kan overvåges fra en række skærme inde i kabinen, der viser kamerabilleder fra bommens snude. Disse kameraer er monteret med magneter og kan frit flyttes rundt på maskinen alt efter behov.

– Med platform og flytbare magnetkameraer kan maskinføreren udføre skiftet præcist, sikkert og fleksibelt. Vi ser det som et multiværktøj til reachstackere

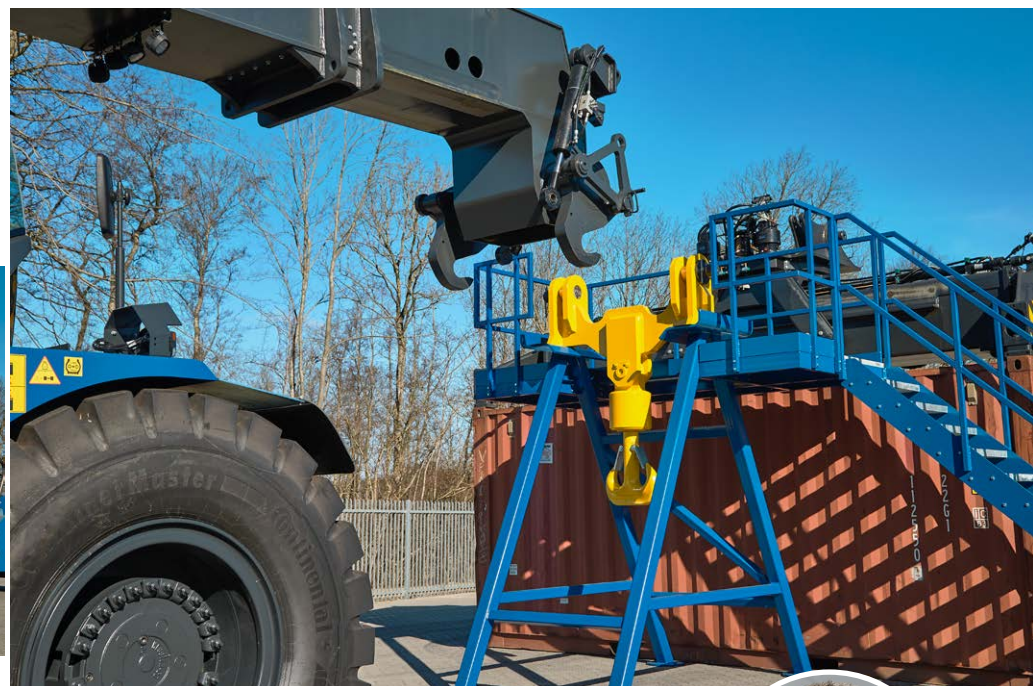
i kategorien 85 til 110 ton. For vores kunder handler det i høj grad om at udnytte kapaciteten på maskinerne og at kunne tilbyde deres kunder endnu flere muligheder, pointerer salgsschef Jørgen Peter Lund fra N.C. Nielsen.

Platformen i Quickshift-konceptet er brugervenligt designet og udformet, så maskinføreren hurtigt kan tage de få trin op ad trappen. Oppe på platformen håndteres enten en krog i holderen på den ene side af platformen eller et containeråg med diverse tilslutningskabler på den anden side af platformen.

Vi tilbyder vores Quickshift-løsning til havneoperatører, vindmølleprojekter, produktionsvirksomheder eller transportfirmaer, der ønsker større fleksibilitet i flåden. Vi vil udvikle flere værdiskabende løsninger i tæt samarbejde med vores kunder, slutter salgsschef Jørgen Peter Lund.



N.C. Nielsen har udviklet en Quickshift-løsning til reachstackere i kategorien 85 til 110 ton, der gør muligt at skifte mellem en krog og et containeråg på omkring 15 minutter.



Læs mere om
NCN Quickshift her



Du kan føle dig tryk, når du vælger N.C. Nielsen som din servicepartner



Landsdækkende service

- +40 års erfaring med alle typer serviceopgaver
- Kundeservice call-center
- Service med hurtig responstid
- Serviceaftaler tilpasset den enkelte kundes behov
- Vagttelefon, som svarer hele døgnet



Kontakt vores servicecenter på
99 83 83 85
eller service@nc-nielsen.dk