




ncnielsen
Lithium-ION 

ELEKTRISK GAFFELTRUCK E12 – E20 EVO

KAPACITET 1200 - 2000 KG | SERIE 386

Sikkerhed

Sikkerhedsbøjlen danner en stærk og fuldstændig lukket beskyttelseszone som giver optimal sikkerhed og beskyttelse af føreren. Tiltcylindrene, der er monteret øverst, sørger for jævn og ubesværet styring af tiltbevægelserne, så der opnås fremragende stabilitet under alle driftsforhold. Det unikke design giver mulighed for anvende slankere masteprofiler, som giver enestående udsyn.

Ydelse

En truck med høje ydelser forventes at have et højtydende trækraft - og det er præcist, hvad Lindes kompakte drivaksel- og løftesystem leverer. Kraftige motorer og intelligent elektronisk styring resulterer i en imponerende enhed, som leverer de højeste produktivetsniveauer.

Komfort

Konstante høje ydelses- og effektivitetsniveauer i lange perioder lader sig kun gøre, hvis føreren føler sig godt tilpas.

Det ergonomiske layout til greb og kontakter, det justerbare armlæn og sæde, Linde Load Control og Linde 2-pedalsystemet giver den bedst mulige intuitive grænseflade mellem truck og fører.

Driftssikkerhed

En el-gaffeltruck er afhængig af driftssikre elektroniske systemer. Lindes elektroniske styresystem byder på høj driftssikkerhed på grund af det dobbelte overvågningssystem og det forseglede aluminiumshus, som fuldstændig beskytter elektronikken fra indtrængning af støv og fugt.

Produktivitet

Effektiv i drift og omkostningseffektiv: Lindes unikke energistyring sikrer et intelligent og økonomisk energiforbrug. Batteriet kan hurtigt lades enten via en indbygget lader (ekstraudstyr) eller via én af de fem enkle og hurtige metoder til ekstern opladning. Resultatet: mere driftstid og øget produktivitet.



STANDARDUDSTYR/EKSTRAUDSTYR

STANDARDUDSTYR

Linde 2-pedalsystem til frem/bak og bremsning

Linde Load Control integreret i armlæn

Hydraulisk affjedret sæde med en lang række indstillingsmuligheder

Hydrostatisk servostyring

3-hjulet konfiguration med original Linde midtersvingaksel for fremragende manøvredegytighed

Lindes kompakte drivaksel med vedligeholdelsesfri oliebadsskivebremse

Lindes dobbeltmotorer med 2 x 4,6 kW til 48 V-modellerne og 2 x 3,5 kW til 24V-modellerne

11 kW (48V) vedligeholdelsesfri vekselstrømsløftemotor, 1 0 kW til 24V-modellerne

Curve Assist giver automatisk og proportional tilpasning af hastigheden ved kørsel i kurver

Rigelig opbevaringsplads til skriveredskaber, drikkevarer, dåser...

Refleksfrit display med ur, timetæller, serviceoplysninger og nøjagtig batteritilstandsindikator

Standardtruck passer i ISO-containere

Superelastiske dæk

Batterikapacitet til lav version (h₆ = 1970 mm):
 E12 = 24 V/575 Ah, E15 = 24 V/920 Ah, E14 = 48 V/460 Ah,
 E16 = 48 V/575 Ah, E16 C = 48 V/460 Ah,
 E16 L = 48 V/690 Ah, E18 = 48 V/575 Ah,
 E18 L = 48 V/690 Ah, E20 L = 48 V/690 Ah

Batterikapacitet til høj version med øget batterikapacitet (h₆ = 2130 mm): E16 H = 48 V/700 Ah

Selvaktiverende håndbremse

Individuel indstilling af køre-mode giver den perfekte kombination af ydelse og effektivitet

Viser batteriets driftstid minut for minut

EKSTRAUDSTYR

Enkeltpedal med retningsvælger placeret i armlænet

Sikkerhedsbøjlen kan modulopbygges til komplet kabine med tag, front- og bagmoduler samt døre (fås også med tonede ruder)

Viskere/vaskere til front-, bag- og tagruder

Forskellige sæder med yderligere komfort og indstillinger

Kabinevarme med integreret pollenfilter

Radio med højttalere

Solafskærmning, clipboard og kabinelys

Standardmaster med løftehøjder op til 5650 mm

Duplexmast (fuld friløft) løfter op til 4145 mm

Triplexmast (fuld friløft) løfter op til 6075 mm

Enkelt eller dobbelt ekstra hydraulik til alle mastetyper

Beskyttelse af tiltcylindre og tag

Integreret sideskift

Integreret gaffelflytter

Spejle

Linde original BlueSpot™

Linde TruckSpot™

Linde Speed Assist

Sikkerhedsassist-systemet Linde Safety Pilot

Udstyr til kørsel på offentlig gade og vej

Lastgitter

Drejesæde

12 V-stik

Lys

Arbejdslys

LED-strips

VertiLights

Coldstore montering

Lakeret i kundefarver

Linde flådestyring (Linde connect)

Aktiv ventilation under opladning

Lindes energistyring

Kundetilpasset batteriskift vandret og lodret inkl. NYT hydraulisk batteriskift

Indbygget højfrekvent lader gør ladning enkel og fleksibel

Batteri med luftmøring af batterisyren

Andet ekstraudstyr kan leveres efter aftale

TEKNISKE SPECIFIKATIONER

I HENHOLD TIL VDI 2198

| | 1.1 | | Linde | Linde | Linde | Linde | Linde | Linde | Linde | Linde | Linde | Linde | Linde | |
|--------------------|--------------------|--|-------------------------------------|-------------------------|--|-------------------------|---|--|-------------------------|--|---|--|--|---|
| Kendetegn | 1.2 | Modelbetegnelse | E12 | E14 | E15 | E16 | E16 C | E16 H | E16 L | E18 | E18 L | E20 L | | |
| | 1.3 | Motortype | Batteri | Batteri | Batteri | Batteri | Batteri | Batteri | Batteri | Batteri | Batteri | Batteri | | |
| | 1.4 | Betjening | Siddende | Siddende | Siddende | Siddende | Siddende | Siddende | Siddende | Siddende | Siddende | Siddende | | |
| | 1.5 | Lastkapacitet/last | Q (t) | 1,2 | 1,4 | 1,5 | 1,6 | 1,6 | 1,6 | 1,6 | 1,8 | 1,8 | 2,0 | |
| | 1.6 | Tyngdepunktsafstand (mm) | c (mm) | 500 | 500 | 500 | 500 | 500 | 500 | 500 | 500 | 500 | 500 | |
| | 1.8 | Lastafstand | x (mm) | 365 | 365 | 365 | 365 | 365 | 365 | 365 | 370 | 370 | 374 | |
| | 1.9 | Akselafstand | y (mm) | 1156 ¹⁾ | 1301 ¹⁾ | 1301 ¹⁾ | 1409 ¹⁾ | 1409 ¹⁾ | 1461 ¹⁾ | 1517 ¹⁾ | 1409 ¹⁾ | 1517 ¹⁾ | 1517 ¹⁾ | |
| | Vægt | 2.1 | Egenvægt | kg | 2762 ²⁾ | 2959 ²⁾ | 2943 ²⁾ | 3047 ²⁾ | 3062 ²⁾ | 3328 ²⁾ | 3060 ²⁾ | 3263 ²⁾ | 3257 ²⁾ | 3355 ²⁾ |
| | | 2.2 | Akseltryk med last, for/bag | kg | 3459/503 | 3767/592 | 3912/531 | 4097/550 | 4100/562 | 4203/725 | 4111/549 | 4465/598 | 4469/588 | 4801/554 |
| 2.3 | | Akseltryk uden last, for/bag | kg | 1361/1401 ²⁾ | 1436/1523 ²⁾ | 1415/1528 ²⁾ | 1515/1532 ²⁾ | 1436/1626 ²⁾ | 1656/1672 ²⁾ | 1599/1461 ²⁾ | 1554/1709 ²⁾ | 1637/1620 ²⁾ | 1649/1706 ²⁾ | |
| Hjul og dæk | 3.1 | Dækttype gummi, supersoft (SE), luftgummi, | SE | SE | SE | SE | SE | SE | SE | SE | SE | SE | SE | |
| | 3.2 | Dæktstørrelse, for | | 180/70 - 8 (18 × 7 - 8) | 180/70 - 8 (18 × 7 - 8) | 180/70 - 8 (18 × 7 - 8) | 180/70 - 8 (18 × 7 - 8) | 180/70 - 8 (18 × 7 - 8) | 180/70 - 8 (18 × 7 - 8) | 180/70 - 8 (18 × 7 - 8) | 200/50 - 10 | 200/50 - 10 | 200/50 - 10 | |
| | 3.3 | Dæktstørrelse, bag | | 15 × 4 1/2 - 8 | 15 × 4 1/2 - 8 | 15 × 4 1/2 - 8 | 15 × 4 1/2 - 8 | 15 × 4 1/2 - 8 | 140/55 - 9 | 15 × 4 1/2 - 8 | 140/55 - 9 | 140/55 - 9 | 140/55 - 9 | |
| | 3.5 | Hjulantal, for/bag (x = trækjul) | | 2x/2 | 2x/2 | 2x/2 | 2x/2 | 2x/2 | 2x/2 | 2x/2 | 2x/2 | 2x/2 | 2x/2 | |
| | 3.6 | Sporvidde, for | b10 (mm) | 930 | 930 | 930 | 930 | 930 | 930 | 930 | 965 | 965 | 965 | |
| | 3.7 | Sporvidde, bag | b11 (mm) | 168 | 168 | 168 | 168 | 168 | 172 | 168 | 172 | 172 | 172 | |
| | Dimensioner | 4.1 | Mast/gaffelslæde tilt, frem/tilbage | α / β (°) | 5,0/7,0 | 5,0/7,0 | 5,0/7,0 | 5,0/7,0 | 5,0/7,0 | 5,0/7,0 | 5,0/7,0 | 5,0/7,0 | 5,0/7,0 | 5,0/7,0 |
| 4.2 | | Masthøjde, sænket | h1 (mm) | 2019 | 2019 | 2019 | 2019 | 2019 | 2194 | 2019 | 2019 | 2019 | 2019 | |
| 4.3 | | Friløft | h2 (mm) | 150 | 150 | 150 | 150 | 150 | 150 | 150 | 150 | 150 | 150 | |
| 4.4 | | Løft | h3 (mm) | 2800 | 2800 | 2800 | 2800 | 2800 | 3150 | 2800 | 2800 | 2800 | 2800 | |
| 4.5 | | Masthøjde, hævet | h4 (mm) | 3401 | 3401 | 3401 | 3401 | 3401 | 3751 | 3401 | 3401 | 3401 | 3401 | |
| 4.7 | | Højde inkl. sikkerhedsbøjle (kabine) | h6 (mm) | 1970 | 1970 | 1970 | 1970 | 1970 | 2130 | 1970 | 1970 | 1970 | 1970 | |
| 4.8 | | Sædehøjde | h7 (mm) | 908 | 908 | 908 | 908 | 908 | 1065 | 908 | 908 | 908 | 908 | |
| 4.12 | | Højde på trækkrog | h10 (mm) | 510 | 510 | 510 | 510 | 510 | 594 | 510 | 510 | 510 | 510 | |
| 4.19 | | Total længde | l1 (mm) | 2601 | 2746 | 2746 | 2854 | 2766 | 2906 | 2962 | 2879 | 2967 | 2971 | |
| 4.20 | | Længde inkl. gaffellyg | l2 (mm) | 1701 | 1846 | 1846 | 1954 | 1866 | 2006 | 2062 | 1979 | 2067 | 2071 | |
| 4.21 | | Total bredde | b1 / b2 (mm) | 1090/1050 | 1090/1050 | 1090/1050 | 1090/1050 | 1090/1050 | 1090/1050 | 1090/1050 | 1172/1050 | 1172/1050 | 1172/1050 | |
| 4.22 | | Gaffeldimensioner DIN ISO 2331 | s/e/l (mm) | 40 × 80 × 900 | 40 × 80 × 900 | 40 × 80 × 900 | 40 × 80 × 900 | 40 × 80 × 900 | 40 × 80 × 900 | 40 × 80 × 900 | 45 × 100 × 900 | 45 × 100 × 900 | 45 × 100 × 900 | |
| 4.23 | | Gaffelslæde ISO 2328, klasse/type A,B | | 2A | 2A | 2A | 2A | 2A | 2A | 2A | 2A | 2A | 2A | |
| 4.24 | | Slædebredde | b3 (mm) | 980 | 980 | 980 | 980 | 980 | 980 | 980 | 980 | 980 | 980 | |
| 4.31 | | Frihøjde, under mast | m1 (mm) | 89 | 89 | 89 | 82 | 89 | 97 | 97 | 97 | 97 | 97 | |
| 4.32 | | Frihøjde, mellem akslerne | m2 (mm) | 96 | 96 | 96 | 96 | 96 | 96 | 96 | 96 | 96 | 96 | |
| 4.34.1 | | Gangbredde med 1000 × 1200 palle på tværs | Ast (mm) | 3040 ³⁾ | 3177 ³⁾ | 3177 ³⁾ | 3281 ³⁾ | 3196 ³⁾ | 3332 ³⁾ | 3389 ³⁾ | 3305 ³⁾ | 3394 ³⁾ | 3397 ³⁾ | |
| 4.34.2 | | Gangbredde med 800 × 1200 palle på langs | Ast (mm) | 3164 ³⁾ | 3301 ³⁾ | 3301 ³⁾ | 3405 ³⁾ | 3320 ³⁾ | 3456 ³⁾ | 3513 ³⁾ | 3429 ³⁾ | 3518 ³⁾ | 3522 ³⁾ | |
| 4.35 | | Venderadius | Wa (mm) | 1349 | 1486 | 1486 | 1590 | 1505 | 1641 | 1698 | 1609 | 1698 | 1698 | |
| 4.36 | | Mindste omdrejningspunkt | b13 (mm) | 0 | 0 | 0 | 0 | 0 | 0 | 0 | 0 | 0 | 0 | |
| Ydeiser | 5.1 | Kørehastighed, med/uden last | km/t | 12,5/13,5 | 16/16 | 12,5/13,5 | 16/16 | 16/16 | 16/16 | 16/16 | 16/16 | 16/16 | 16/16 | |
| | 5.2 | Løftehastighed, med/uden last | m/s | 0,3/0,5 | 0,4/0,6 | 0,3/0,5 | 0,4/0,6 | 0,4/0,6 | 0,4/0,6 | 0,4/0,6 | 0,4/0,6 | 0,4/0,6 | 0,4/0,6 | |
| | 5.3 | Sænkkehastighed, med/uden last | m/s | 0,58/0,47 | 0,58/0,47 | 0,58/0,47 | 0,6/0,55 | 0,58/0,47 | 0,58/0,47 | 0,58/0,47 | 0,58/0,47 | 0,58/0,47 | 0,58/0,47 | |
| | 5.5 | Trækraft, med/uden last | N | 2400/2400 | 2300/2300 | 2400/2400 | 2300/2300 | 2300/2300 | 2300/2300 | 2300/2300 | 2300/2300 | 2300/2300 | 2300/2300 | |
| | 5.6 | Maksimal trækraft, med/uden last | N | 7500 / 7500 | 11000 / 11000 | 7500 / 7500 | 11000 / 11000 | 11000 / 11000 | 11000 / 11000 | 11000 / 11000 | 11000 / 11000 | 11000 / 11000 | 11000 / 11000 | |
| | 5.7 | Stigeevne, med/uden last | % | 7,7 / 11,4 | 7,3 / 11,0 | 7,1 / 10,9 | 6,8 / 10,4 | 6,7 / 10,3 | 6,6 / 9,9 | 6,8 / 10,4 | 6,2 / 9,6 | 6,2 / 9,6 | 6,2 / 9,7 | |
| | 5.8 | Maks. stigeevne med/uden last | % | 19,4 / 28,3 | 27,1 / 42,1 | 17,3/26,5 | 24,8 / 39,4 | 24,6 / 38,9 | 23,3 / 35,6 | 24,7/39,2 | 22,6 / 36,2 | 22,6 / 36,2 | 21,5 / 35,7 | |
| | 5.9 | Accelerationstid, med/uden last | s | 5,8 / 5,0 | 4,5 / 3,8 | 5,8 / 5,0 | 4,5 / 3,8 | 4,5 / 3,8 | 4,5 / 3,8 | 4,5 / 3,8 | 4,5 / 3,8 | 4,5 / 3,8 | 4,5 / 3,8 | |
| | 5.10 | Bremse | | hydr. / mek. | hydr. / mek. | hydr. / mek. | hydr. / mek. | hydr. / mek. | hydr. / mek. | hydr. / mek. | hydr. / mek. | hydr. / mek. | hydr. / mek. | |
| | Motor | 6.1 | Køremotorens timeeffekt | kW | 2x 3,5 | 2x 4,6 | 2x 3,5 | 2x 4,6 | 2x 4,6 | 2x 4,6 | 2x 4,6 | 2x 4,6 | 2x 4,6 | 2x 5 |
| 6.2 | | Løftemotor, effekt ved S3 15 % | kW | 5 | 5 | 5 | 5 | 5 | 5 | 5 | 5 | 5 | 11 | |
| 6.3 | | Batteri i henhold til DIN 43535/36 A/B/C/nej | | 43535 A | 43531 A / [L-ION] | 43535 A | 43531 A / [L-ION] | 43531 A / [L-ION] | 43531 A | 43531 A / [L-ION] | 43531 A / [L-ION] | 43531 A / [L-ION] | 43531 A / [L-ION] | |
| 6.4 | | Batterispænding/kapacitet (5 t) | V / Ah | 24 / 575 / 625 | 48 / 460 / 500 [48 / 268] ⁴⁾ | 24/920/1000 | 48 / 460 / 500 [48 / 268] ⁴⁾ | 48 / 460 / 500 [48 / 268] ⁴⁾ | 48 / 700 / 775 | 48 / 690 / 750 [48 / 335] ⁴⁾ | 48 / 575 / 625 [48 / 335] ⁴⁾ | 48 / 575 / 625 [48 / 335] ⁴⁾ | 48 / 690 / 750 [48 / 335] ⁴⁾ | 48 / 690 / 750 [48 / 335] ⁴⁾ |
| 6.4.a | | Batterienenergiindhold | kWh | 12 | 19,2 [13,07] ⁴⁾ ⁵⁾ | 19,2 | 24 [16,33] ⁴⁾ ⁵⁾ | 19,2 [13,07] ⁴⁾ ⁵⁾ | 29,76 | 28,8 [16,33] ⁴⁾ ⁵⁾ | 24 [16,33] ⁴⁾ ⁵⁾ | 28,8 [16,33] ⁴⁾ ⁵⁾ | 28,8 [16,33] ⁴⁾ ⁵⁾ | |
| 6.5 | | Batterivægt (± 5 %) | kg | 445 | 708 | 676 | 856 [802] | 708 | 1118 | 1013 | 856 [802] | 1013 | 1013 | |
| 6.6 | | Energiforbrug i henhold til VDI-cyklus | kWh/t | 3,9 | 4,4 | 3,9 | 4,6 | 4,6 | 4,7 | 4,7 | 4,8 | 5,1 | 5,3 | |
| Andet | 8.1 | Drivenhed | | Digital / trinløs | Digital / trinløs | Digital / trinløs | Digital / trinløs | Digital / trinløs | Digital / trinløs | Digital / trinløs | Digital / trinløs | Digital / trinløs | Digital / trinløs | |
| | 10.1 | Arbejdsdruk for aggregater | bar | 170 | 180 | 190 | 170 | 170 | 170 | 170 | 170 | 170 | 170 | |
| | 10.2 | Oliemængde til aggregater | l / min | 32 | 32 | 32 | 32 | 32 | 32 | 32 | 32 | 32 | 32 | |
| | 10.7 | Støjniveau LpAZ (ved førerens sæde) | db (A) | < 65 | < 65 | < 65 | < 65 | < 65 | < 65 | < 65 | < 65 | < 65 | < 65 | |
| | 11.1 | Nominel kapacitet op til løftehøjden | mm | 4050 | 4500 | 4800 | 4000 | 4000 | 5000 | 5000 | 4500 | 4500 | 4000 | |
| | 11.2 | Statisk stabilitet | | 1,56 | 1,64 | 1,53 | 1,56 | 1,53 | 1,77 | 1,6 | 1,54 | 1,57 | 1,48 | |

¹⁾ Mast i vertikal position

²⁾ Tal med batteri, se linje 6.4/6.5.

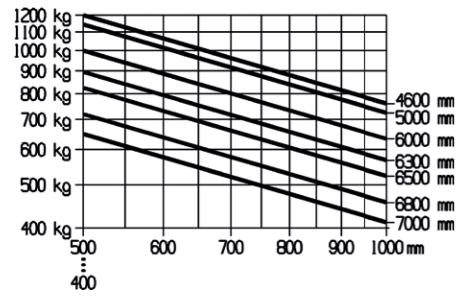
³⁾ Inkl. min. 200 mm frirum i køre gange.

⁴⁾ Tal i [] med Linde Li-ION-batteri, se linje 6.4

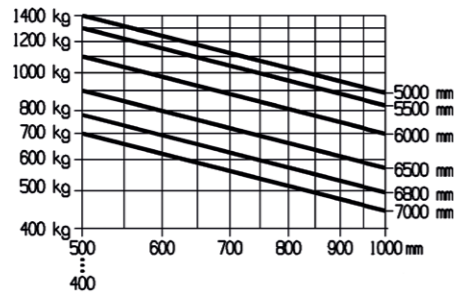
⁵⁾ Mulighed 48 V 804 Ah / 39,2 kWh

LASTDIAGRAM

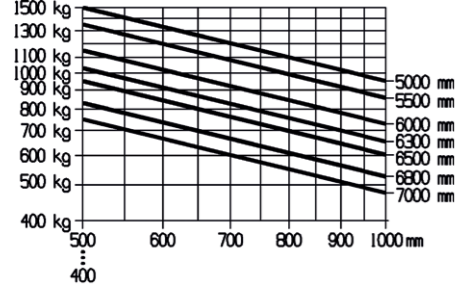
E12



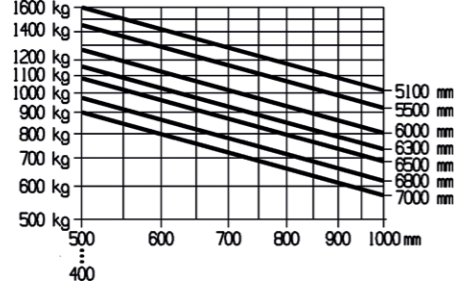
E14



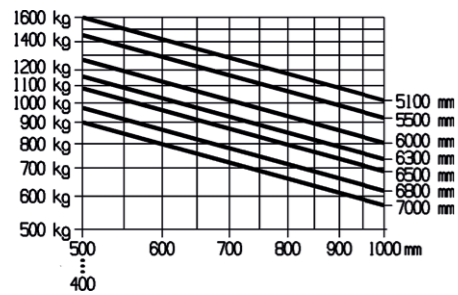
E15



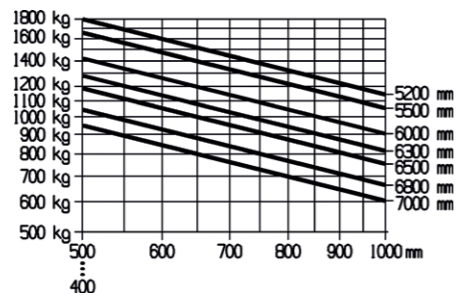
E16/E16 C



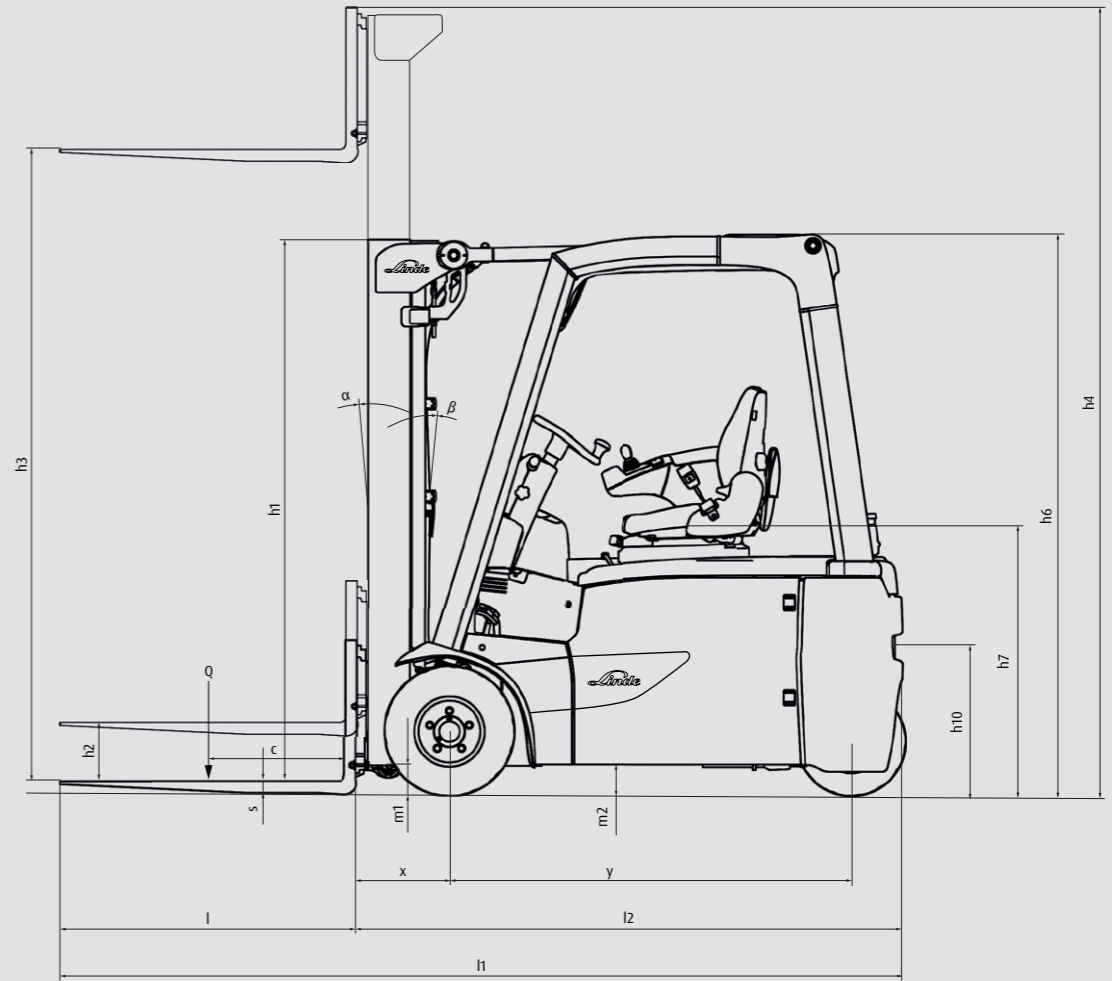
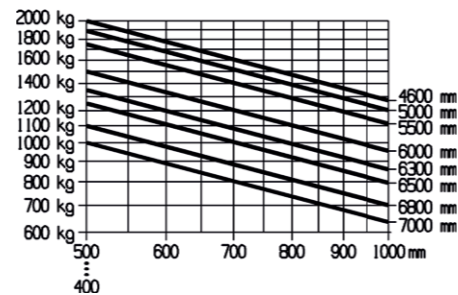
E16 L/E16 H



E18/E18 L



E20 L

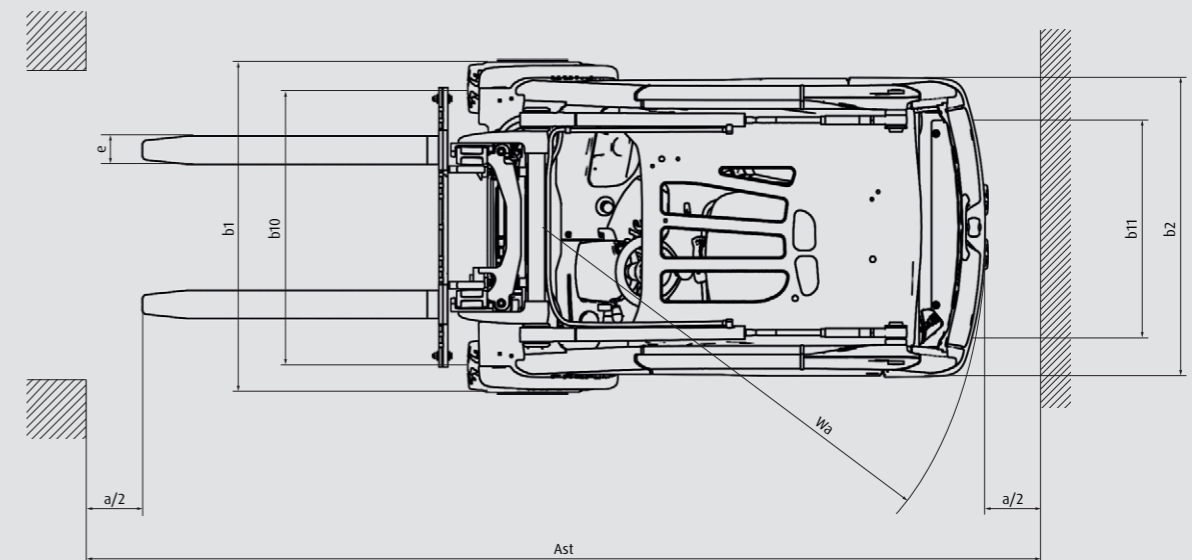


MASTTABELLER

| Standardmaster (mm) | | E12/E14/E15/E16/E18 E16 L/E18 L/E20 L | | | | E16 H | | |
|--|-------|--|------|------|------|-------|------|------|
| Løft | h_3 | 2800 | 3150 | 3850 | 4250 | 3150 | 3850 | 4250 |
| Højde med sænket mast (til 150 mm friløft) | h_1 | 2021 | 2196 | 2546 | 2746 | 2196 | 2546 | 2746 |
| Højde med hævet mast | h_4 | 3363 | 3713 | 4453 | 4813 | 3713 | 4453 | 4813 |

| Duplexmaster (mm) | | E12/E14/E15/E16/E18 E16 L/E18 L/E20 L | | | | E16 H | | |
|-----------------------|-------|--|------|------|---|-------|------|---|
| Løft | h_3 | 2795 | 3145 | 3845 | - | 3145 | 3845 | - |
| Højde med sænket mast | h_1 | 1946 | 2121 | 2471 | - | 2121 | 2471 | - |
| Højde med hævet mast | h_4 | 3377 | 3727 | 4427 | - | 3727 | 4427 | - |
| Særligt friløft | h_2 | 1343 | 1518 | 1868 | - | 1518 | 1868 | - |

| Triplexmaster (mm) | | E12/E14/E15/E16/E18 E16 L/E18 L/E20 L | | | | E16 H | | |
|-----------------------|-------|--|------|------|---|-------|------|---|
| Løft | h_3 | 4100 | 4625 | 5475 | - | 4625 | 5475 | - |
| Højde med sænket mast | h_1 | 1946 | 2121 | 2471 | - | 2121 | 2471 | - |
| Højde med hævet mast | h_4 | 4708 | 5227 | 6077 | - | 5227 | 6077 | - |
| Særligt friløft | h_2 | 1344 | 1519 | 1781 | - | 1519 | 1781 | - |



Andre løftehøjder på forespørgsel
Minimumsløftehøjden gælder ikke for høje versioner

EGENSKABER

Lindes frisisgtsmast

- Med topmonterede tiltcylindre, der sikrer ubesværet laststyring og stabilitet
- Fremragende udsyn over lasten og omgivelserne gennem de robuste og dog slanke masteprofiler
- Nominel kapacitet bibeholdes til maksimale løftehøjde
- Høje restkapaciteter i alle anvendelser
- Fantastisk stabil



Lindes hydrostatisk servostyring

- Minimale fysiske krav til føreren
- Kompakt ergonomisk designet rat
- Enestående manøvreedygtighed med Lindes tætforbundne styreaksel
- Mindre belastning af dæk

Linde 2-pedalsystem

- Ubesværet, hurtig tilbagekørsel uden at skulle flytte fødderne
- Kort pedalvandring
- Stressfrit arbejde
- Øget produktivitet og mængde af håndteret last

Linde Load Control

- Små fintfølelnde joystick, der er integreret i det justerbare armlæn
- Nøjagtig og ubesværet styring af alle mastens bevægelser lige ved hånden
- Sikker og yderst effektiv lasthåndtering

Lindes dobbeltmotorer

- To kraftige vekselstrømskøremotorer
- Trinløs acceleration og variabelt drejningsmoment
- Kraftmoduler i DCB-teknologi sikrer høj ydelse og effektiv køling



Førerpladsen

- Ergonomisk designet til effektiv og stressfrit arbejde
- Rummelig førerplads med meget gulvplads
- Affjedret komfort - mast og drivaksel er isoleret fra chassis og førerpladsen gennem et unikt affjedringssystem, som absorberer stød fra underlag eller last

Lindes kompakte køreaksel

- Konstruktion med dobbelt køreaksel med højtydende vekselstrømsteknologi
- Integreret løftmotor
- Optimal energiuudnyttelse
- Vedligeholdelsesfri oliebadsskivebremser
- Effektive beskyttelse af alle komponenter i forsejlet enhed
- Korte, energibesparende energitilslutninger

Lindes energistyring

- Optimeret energiforbrug
- Nøjagtig indikator til batteristand
- Muligheder for enkelt vandret eller lodret batteriskift
- Mulighed for indbygget, fleksibel højfrekvenslader (ekstraudstyr)
- Registrering af batteriforbrug

Kan blive ændret som følge af udvikling. Illustrationer og tekniske data kan omfatte ekstraudstyr, der ikke findes på din maskine. Alle mål ligger inden for normale tolerancer.

Linde Material Handling

Linde

ncnielsen

Nørregade 66, 7860 Balling | Tlf.: 99 83 83 83
nc-nielsen.dk | info@nc-nielsen.dk