



Elektrisk gaffeltruck Kapacitet - 3500 kg E20, E25, E30, E35

Type 387

Sikkerhed

Linde Protectorframe er kombinationen af sikkerhedsbøjlen og det afstivede chassis, der udgør en stærk og komplet lukket enhed, som giver føreren en optimal, sikker og beskyttet arbejdsplads. De topmonterede tiltcyklindre giver trinløs, jævn kontrol over alle tiltfunktioner og sikrer dermed lastens stabilitet i alle tænkelige arbejdsituationer. Det unikke design tillader også brugen af smallere mastprofiler, som resulterer i et enestående godt udsyn.

Køreegenskaber

Man forventer at en højtydende gaffeltruck har højtydende trækraft – og det er præcis hvad den kompakte Linde træk-aksel præsterer. Krafttunge motorer og intelligent, elektronisk kontrol skaber tilsammen et imponerende kraftfelt, som giver effektivitet og produktivitet på et meget højt niveau.

Komfort

Konstant høj produktivitet og effektivitet er kun muligt, hvis føreren har det godt. Det ergonomiske design af alle kontrolfunktioner, det justerbare armlæn og sæde, Linde Load Control og 2-pedal systemet gør at føreren og gaffeltrucken arbejder som én enhed.



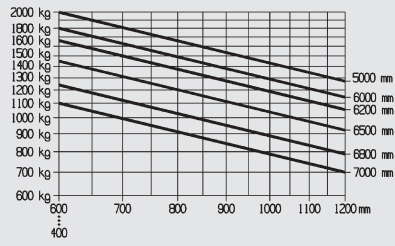
Driftssikkerhed

En el-gaffeltruck er afhængig af et pålideligt elektronisk system. Netop Lindes elektroniske system sikrer høj driftssikkerhed på grund af dobbelt overvågning af kredsløbet og det forseglede aluminiumskammer, som totalt beskytter mod indtrængende støv og fugt. For at sikre yderligere driftssikkerhed er el-gaffeltrucken udstyret med et enkelt programmeringsystem, så ydelsesparametrene kan tilpasses arbejdsbetingelserne for den enkelte gaffeltruck.

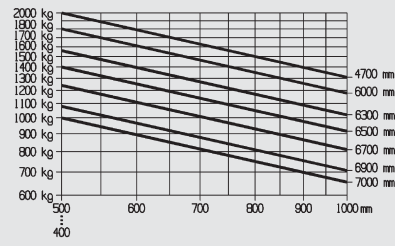
Produktivitet

Effektiv i drift, effektiv til at reducere driftsomkostningerne: Den unikke Linde energistyringssystem betyder et intelligent og økonomisk energiforbrug. Energi kan også genopnås hurtigt ved at anvende muligheden for at udstyre gaffeltrucken med en indbygget ladeenhed eller ved at anvende en af de 5 simple og hurtige måder at skifte batteri på. Resultatet: Mere køretid og øget produktivitet.

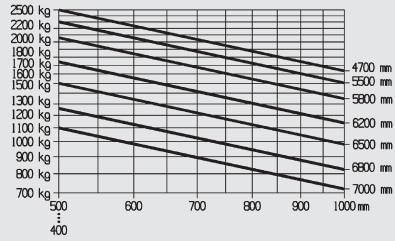
E20



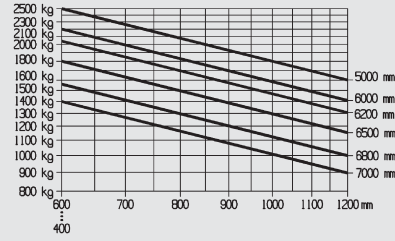
E20/600H



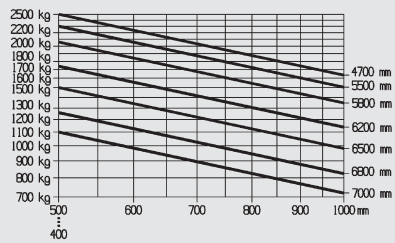
E25



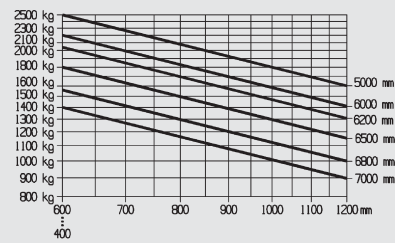
E25/600H



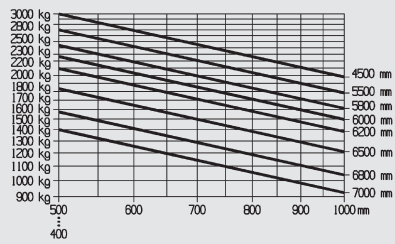
E25L



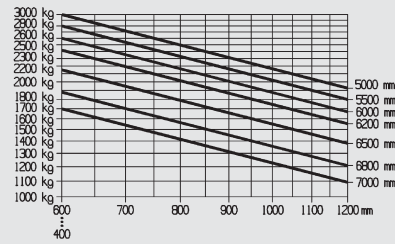
E25/600HL



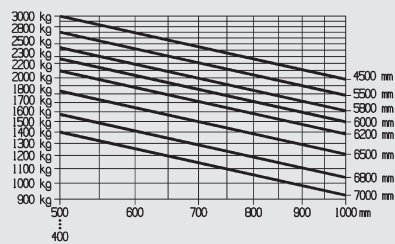
E30



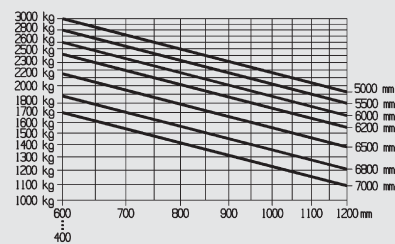
E30/600H



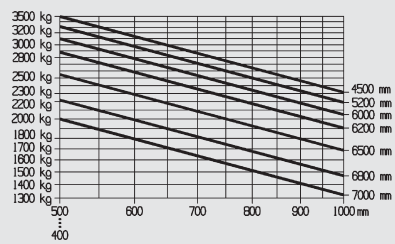
E30L



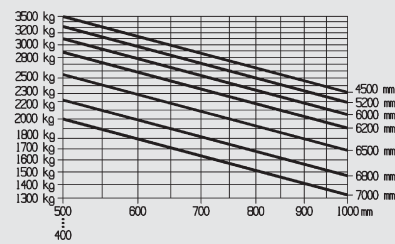
E30/600HL



E35L



E35HL



Standard udstyr/Ekstra udstyr

Standard udstyr

Hydrostatisk servostyring
Linde 2-pedal system
Central kontrol (joystick control) integreret i det justerbare armlæn
2 x 9 kW vedligeholdelsesfrie AC køremotorer
22 kW AC vedligeholdelsesfri løftemotor
Forskellige ECO indstillinger som giver den optimale kombination af ydelser og effektivitet
Display med grafisk visning af batteriets rest-køretid i minutter
Automatisk parkeringsbremse
Patenteret kombiaksel fra Linde i alle modeller op til 3.5 t.
Linde dobbelt-motor
Proportional reduktion af hastigheden når man kører i en kurve (Linde Drive Assistant)
Trinløs elektronisk kontrol af al trækraft og hydrauliske bevægelser
Standard chassis kan arbejde i en ISO container med egnet mast
Hydraulisk justerbart, fuldt affjedret PVC førersæde med armlæn
Omfattende digitalt instrument display

Rummelige handskerum og aflægningsplads til skrivematerialer og andet
Supersoft dæk

Mast

Frisigts standard mast 3,110 mm lift
Slædebredde: :
1.080 mm gælder for E20, E20/600H, E25, E25L
1.150 mm gælder for E25/600H, E25/600HL, E30, E30/600 H, E30/600 HL, E30 L, E35 L, E35 HL
Gaffellængde 1.000 mm

Ekstra udstyr

Enkeltpedal udstyr med kontakt til frem/tilbage kørsel indbygget i armlænet
Standard master med løftehøjder op til 5.450 mm
Duplex mast med (fuld friløft) op til 4.270 mm på 2 t. truck
Triplex mast med (fuld friløft) op til 6.465 mm på 2 t. truck
Forskellige gaffellængder
Forskellige slædebredder
Integreret sideskift
Integreret gaffelflytter
Beskyttelse af tiltcylinder
Lastgitter
1x, 2x eller 3x ekstra hydraulikudtag til aggregater
Polykarbonat tagvindue
For- og bagrude, visker og tagrude
Komplet kabine med hængslede døre
Solafskærmning af sikkerhedsbøjlen (front + top)
Varme (med pollenfilter)
Radio med CD-afspiller
Stofbetrukket komfortsæde
Super-komfortsæde med luftaffjedring, varme og lændestøtte
Drejesæde
Indbygget lader. Kan leveres med Trak-air.
Individuelt eller enkelt joystick til hydraulik kontrol

LED arbejdslys
LED lys (kun baglys)
Komplet lysmontering
Springblink/Rotorblink
Bakalarm
Udvendigt-, indvendigt- og bakspejl
Clipboard med LED belysning
Cold store montering
Aktiv ventilation ved ladning af batteri
Kan leveres lakeret i kundefarver
Linde Fleet Management (LFM)
Forskellige dæktyper
EI-stik 12 V

Andet ekstra udstyr kan leveres efter aftale

Tekniske data i henhold til VDI 2198

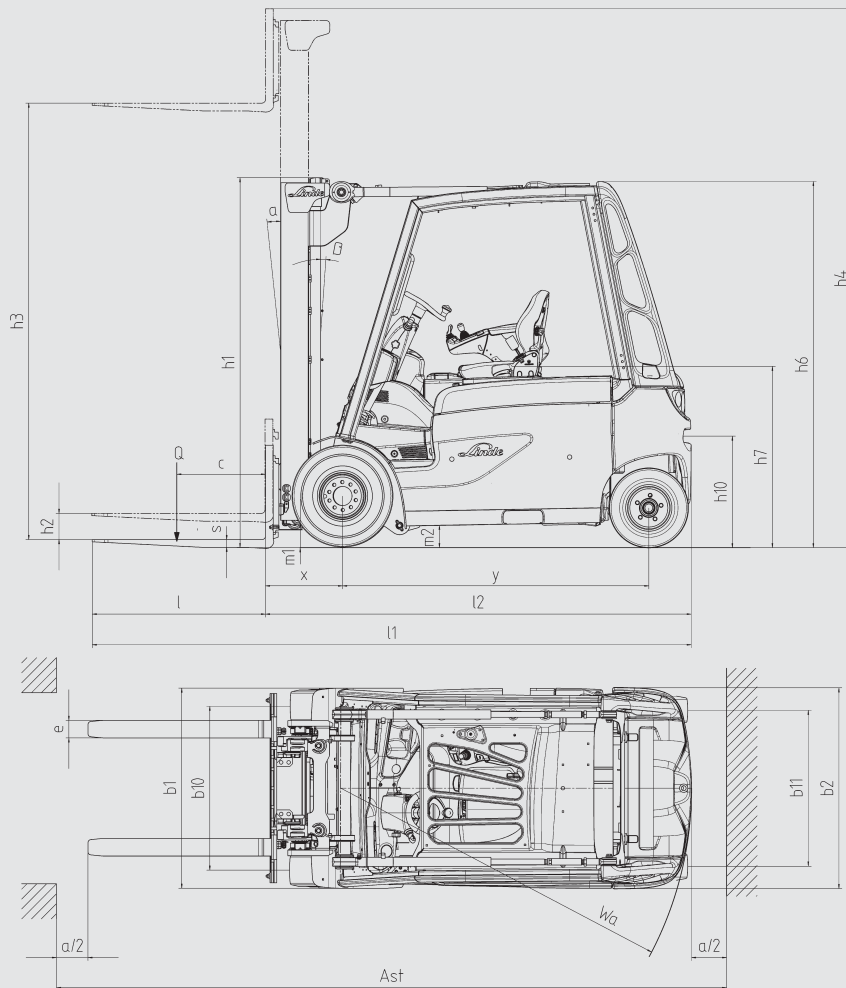
Kendetegn	1.1	Fabrikat		LINDE	LINDE
	1.2	Fabrikantens modelbetegnelse		E20	E25
	1.3	Motorstype		Batteri	Batteri
	1.4	Betjening		Siddende	Siddende
	1.5	Løftekapacitet	Q (t)	2.0	2.5
	1.6	Tyngdepunktsafstand	c (mm)	500	500
	1.8	Lastafstand, afstand mellem drivaksel og gafler	x (mm)	445	445
	1.9	Hjulafstand	y (mm)	1622	1622
	Vægt	2.1	Egenvægt	(kg)	4210 ¹⁾
2.2		Akseltryk med last, for/bag	(kg)	5615 / 595	6401 / 753
2.3		Akseltryk uden last, for/bag	(kg)	2450 / 1760 ¹⁾	2444 / 2210 ¹⁾
Hjul/dæk	3.1	Hjul, supereleastik, luftgummi, polyuretan		SE	SE
	3.2	Hjulstørrelse, for		23x9-10	23x9-10
	3.3	Hjulstørrelse, bag		180/60-10	200/50-10
	3.5	Hjul, antal, for/bag (x = kørehjul)		2x / 2	2x / 2
	3.6	Sporvidde, for	b10 (mm)	942	942
	3.7	Sporvidde, bag	b11 (mm)	900	900
	Dimensioner	4.1	Mast/gaffelslæde tilt, frem/tilbage	a/b (°)	5.0 / 8.0
4.2		Masthøjde, sænket	h1 (mm)	2247	2247
4.3		Friløft	h2 (mm)	150	150
4.4		Løftehøjde	h3 (mm)	3150	3150
4.5		Masthøjde, hævet	h4 (mm)	3813	3813
4.7		Højde på sikkerhedsbøjle (kabine)	h6 (mm)	2080	2080
4.8		Sædehøjde/ståhøjde	h7 (mm)	1002	1002
4.12		Højde på trækkrog	h10 (mm)	621	621
4.19		Total længde	l1 (mm)	3318	3318
4.20		Længde inkl. gaffelryg	l2 (mm)	2318	2318
4.21		Total bredde	b1/b2 (mm)	1150 / 1148	1150 / 1148
4.22		Gaffeldimensioner	s/e/l (mm)	45 x 100 x 1000	45 x 100 x 1000
4.23		Gaffelslæde ISO 2328, klasse/type A, B		2A	2A
4.24		Bredde, gaffelslæde	b3 (mm)	1080	1080
4.31		Frihøjde under mast	m1 (mm)	130	129
4.32		Frihøjde under gaflerne	m2 (mm)	120	120
4.33		Gangbredde med 1000 x 1200 på tværs	Ast (mm)	3638 ²⁾	3638 ²⁾
4.34		Gangbredde med pallet 800 x 1200 på langs	Ast (mm)	3766 ²⁾	3766 ²⁾
4.35	Venderadius	Wa (mm)	1873	1873	
4.36	Mindste vendepunktsafstand	b13 (mm)	0	0	
Ydelser	5.1	Kørehastighed, med/uden last	(km/h)	20 / 20	20 / 20
	5.2	Løftehastighed, med/uden last	(m/s)	0.45 / 0.56	0.45 / 0.56
	5.3	Sænkehastighed, med/uden last	(m/s)	0.54 / 0.54	0.54 / 0.54
	5.5	Trækraft, med/uden last	(N)	4600 / 4600	4600 / 4600
	5.6	Max. trækraft, med/uden last	(N)	15000 / 15000	15000 / 15000
	5.7	Stigeevne, med/uden last	(%)	7.6 / 11.2	6.5 / 10.0
	5.8	Max. stigeevne, med/uden last	(%)	25.4 / 39.0	21.6 / 34.1
	5.9	Accelerationstid, med/uden last	(s)	på forespørgsel	på forespørgsel
	5.10	Bremse		hydraulisk/mekanisk	hydraulisk/mekanisk
	El-motor	6.1	Køremotor, 60 minutters cyklus	(kW)	2x 9
6.2		Løftemotor, omdrejningstal v S3 15%	(kW)	22	22
6.3		Batteri i.h.t. DIN 43531/35/36 A,B,C, nr.		43 536 / A	43 536 / A
6.4		Batterispænding, nominel kapacitet (5t)	(V/Ah)	80 / 460-500	80 / 460-500
6.5		Batterivægt (± 5%)	(kg)	1210	1210
6.6		Energiforbrug iht. VDI cyklus	(kWh/h)	6,4	7,5
Andet	8.1	Styring		Digital/trinløs	Digital/trinløs
	8.2	Arbejdstryk til specialaggregater	(bar)	170	170
	8.3	Olietryk til specialaggregater	(l/min)	50	50
	8.4	Støjniveau ved førerens øre	(dB(A))	<65.0	<65.0

1) Værdier med batteri, se linie 6.4/6.5.

2) Inklusiv et min. 200 mm frirum i gangbredden.

Tekniske data i henhold til VDI 2198

Kendetegn	1.1	Fabrikat		LINDE	LINDE	LINDE
	1.2	Fabrikantens modelbetegnelse		E25/600HL	E30/600HL	E35HL
	1.3	Motortype		Batteri	Batteri	Batteri
	1.4	Betjening		Siddende	Siddende	Siddende
	1.5	Løftekapacitet	Q (t)	2.5	3.0	3.5
	1.6	Tyngdepunktsafstand	c (mm)	600	600	500
	1.8	Lastafstand, afstand mellem drivaksel og gaffler	x (mm)	468	476	476
	1.9	Hjulafstand	y (mm)	1796	1796	1796
	Vægt	2.1	Egenvægt	(kg)	5445 ⁿ	5830 ⁿ
2.2		Akseltryk med last, for/bag	(kg)	7057 / 888	7937 / 893	8547 / 938
2.3		Akseltryk uden last, for/bag	(kg)	3070 / 2375 ⁿ	3140 / 2690 ⁿ	3145 / 2840 ⁿ
Hjul/dæk	3.1	Hjul, supereleastik, luftgummi, polyuretan		SE	SE	SE
	3.2	Hjulstørrelse, for		23x9-10	23x10-12	315/45-12
	3.3	Hjulstørrelse, bag		200/50-10	200/50-10	200/50-10
	3.5	Hjul, antal, for/bag (x = kørehjul)		2x / 2	2x / 2	2x / 2
	3.6	Sporvidde, for	b10 (mm)	942	980	1028
	3.7	Sporvidde, bag	b11 (mm)	900	886	886
	Dimensioner	4.1	Mast/gaffelslæde tilt, frem/tilbage	a/b (°)	5.0 / 8.0	5.0 / 8.0
4.2		Masthøjde, sænket	h1 (mm)	2297	2299	2295
4.3		Friløft	h2 (mm)	150	150	150
4.4		Løftehøjde	h3 (mm)	3200	3200	3200
4.5		Masthøjde, hævet	h4 (mm)	3975	3977	3973
4.7		Højde på sikkerhedsbøjle (kabine)	h6 (mm)	2237	2237	2237
4.8		Sædehøjde/ståhøjde	h7 (mm)	1160	1160	1160
4.12		Højde på trækkrog	h10 (mm)	659	661	659
4.19		Total længde	l1 (mm)	3520	3528	3528
4.20		Længde inkl. gaffelryg	l2 (mm)	2520	2528	2528
4.21		Totalbredde	b1/b2 (mm)	1150 / 1146	1228 / 1146	1322 / 1146
4.22		Gaffeldimensioner	s/e/l (mm)	45 x 100 x 1000	50 x 120 x 1000	50 x 120 x 1000
4.23		Gaffelslæde ISO 2328, klasse/type A, B		2A	3A	3A
4.24		Bredde, gaffelslæde	b3 (mm)	1150	1150	1150
4.31		Frihøjde under mast	m1 (mm)	127	136	129
4.32		Frihøjde under gafflerne	m2 (mm)	120	120	120
4.33		Gangbredde med 1000 x 1200 på tværs	Ast (mm)	3838 ⁿ	3845 ⁿ	3845 ⁿ
4.34		Gangbredde med pallet 800 x 1200 på langs	Ast (mm)	3967 ⁿ	3975 ⁿ	3975 ⁿ
4.35		Venderadius	Wa (mm)	2052	2052	2052
4.36		Mindste vendepunktsafstand	b13 (mm)	0	0	0
Ydeiser	5.1	Kørehastighed, med/uden last	(km/t)	20 / 20	20 / 20	20 / 20
	5.2	Løftehastighed, med/uden last	(m/s)	0.44 / 0.53	0.42 / 0.51	0.39 / 0.51
	5.3	Sænkehastighed, med/uden last	(m/s)	0.56 / 0.56	0.56 / 0.56	0.56 / 0.56
	5.5	Trækkraft, med/uden last	(N)	4600 / 4600	4600 / 4600	4600 / 4600
	5.6	Max. trækkraft, med/uden last	(N)	15000 / 15000	15000 / 15000	15000 / 15000
	5.7	Stigeevne, med/uden last	(%)	5.9 / 8.6	5.3 / 8.1	4.9 / 7.9
	5.8	Max. stigeevne, med/uden last	(%)	19.6 / 29.3	17.6 / 27.2	16.3 / 26.4
	5.9	Accelerationstid, med/uden last	(s)	på forespørgsel	på forespørgsel	på forespørgsel
	5.10	Bremse		hydraulisk/mekanisk	hydraulisk/mekanisk	hydraulisk/mekanisk
	El-motor	6.1	Køremotor, 60 minutters cyklus	(kW)	2x 9	2x 9
6.2		Løftemotor, omdrejningstal v S3 15%	(kW)	22	22	22
6.3		Batteri i.h.t. DIN 43531/35/36 A,B,C, nr.		43 536 / A	43 536 / A	43 536 / A
6.4		Batterispænding, nominel kapacitet (5t)	(V/Ah)	80 / 700-775	80 / 700-775	80 / 700-775
6.5		Batterivægt (± 5%)	(kg)	1863	1863	1863
6.6		Energiforbrug iht. VDI cyklus	(kWh/t)	7,9	8,7	9,8
Andet	8.1	Styring		Digital/trinløs	Digital/trinløs	Digital/trinløs
	8.2	Arbejdstryk til specialaggregater	(bar)	170	170	170
	8.3	Olietryk til specialaggregater	(l/min)	50	50	50
	8.4	Støjniveau ved førerens øre	(dB(A))	<65.0	<65.0	<65.0



Standard mast		E20 E25 E25L	E20 E20-600H E25 E25L				E30 E30L E35L	E25-600H / E25-600HL E30 / E30L E30-600H / E30-600HL E35L / E35HL				
Løft	h3	3150	3450	3750	4050	4550	3050	3200	3650	4050	4450	4950
Mast, sænket *	h1	2247	2397	2547	2697	2947	2225	2300	2524	2724	2924	3174
Mast, hævet	h4	3813	4113	4413	4713	5213	3828	3978	4428	4828	5228	5728
Friløft	h2	150	150	150	150	150	150	150	150	150	150	150

Duplex mast		E20 E25 E25L	E20 E20-600H E25 E25L	E30 E30L E35L	E25-600H / E25-600HL E30 / E30L E30-600H / E30-600HL E35L / E35HL	
Løft	h3	3170	3770	2925	3215	4065
Mast, sænket *	h1	2174	2474	2081	2226	2651
Mast, hævet	h4	3832	4432	3652	3942	4742
Friløft	h2	1511	1811	1274	1424	1824

Triplex mast		E20 E25 E25L	E20 E20-600H E25 E25L				E30 E30L E35L	E25-600H / E25-600HL E30 / E30L E30-600H / E30-600HL E35L / E35HL				
Løft	h3	4715	4865	5165	5515	5965	6465	4350	4780	5355	5955	6455
Mast, sænket *	h1	2174	2224	2324	2474	2624	2824	2074	2224	2449	2649	2849
Mast extended	h4	5378	5528	5828	6178	6628	7128	5125	5555	6130	6730	7230
Friløft	h2	1511	1561	1661	1811	1961	2161	1299	1449	1674	1874	2074

Værdier angivet i mm

Værdier for andet udstyr og andre triplexmaster fås ved henvendelse

Fantastiske fordele

Linde kompakt køreaksel

- Dobbelt køredesign med højtydende Linde vekselstrøms teknologi
- Optimal energidnyttelse
- Vedligeholdelsesfri oliebadslamelbremse
- Automatisk parkeringsbremse
- Elektroniske komponenter er totalt indkapslede i forsejlet enhed



Linde hydrostatisk servostyring

- Minimal fysisk belastning af føreren
- Kompakt, ergonomisk design af rattet
- Enestående manøvreduktighed med Linde's tætforbundne styreaksel

Linde 2-pedal system

- Hurtig, trinløs tilbagekørsel uden at skulle skifte fodstilling
- Kort pedaltvandring
- Arbejde uden anstrengelse
- Øget produktivitet og mængde af last flyttet

Linde Load Control

- Lille hurtigt reagerende joystick indbygget i det justerbare armlæn
- Sikker og trinløs håndtering med millimeter nøjagtig præcision
- Kontrol over alle mastfunktioner indbygget i armlænet

2-motors Linde gaffeltruck

- 2 kraftfulde vekselstrømsmotorer integrerede i forakslen
- Trinløs acceleration og variabelt drejningsmoment
- Fantastisk lavt støjniveau



Førerpladsen

- Ergonomisk designet til effektivt arbejde uden overbelastning
- Rummelig førerplads med meget gulvplads
- Affjedret komfort – mast og køreaksel er isolerede fra chassiset og førerpladsen ved hjælp af et unikt affjedringssystem som absorberer alle stød fra vej eller last

Frisigtmast

- Med topmonterede tiltcylindre så man opnår jævn og stabil lasthåndtering
- Fantastisk udsyn til lasten gennem de smalle men robuste mastprofiler
- Den nominelle kapacitet bevares selv ved maksimale løftehøjder
- Høje restkapaciteter under enhver opgave

Linde energistyring

- Optimalt energiforbrug
- Præcis indikation af batteristand
- Enkel vandret eller lodret mulighed for batteriskift
- Mulighed for indbygget, fleksibel højfrekvent lader
- Registrering af batteriforbrug

Ret til ændringer forbeholdes. Illustrationer og tekniske data er ikke bindende for det egentlige produkt. Alle mål er underlagt almindelige tolerancer.

Printed in Denmark: Trucktryk 99 83 83 94

ncnielsen

Nørregade 66

7860 Balling

Telefon 99 83 83 83 • fax 97 56 46 24

www.nc-nielsen.dk • linde@nc-nielsen.dk

Linde Material Handling