



Elektrisk gaffeltruck

Kapacitet 2000 - 3500 kg
E20R, E25R, E30R, E35R

Type 387

Sikkerhed

Verden første Roadster modvægtstruck sætter nye standarder for udsyn og sikkerhed. Det unikke design, hvor man har fjernet A-stolperne, betyder at man får panoramaudsyn fra førerpladsen. Det stålfstivede tag eller glastag i armeret gls (ekstra udstyr), som er monteret til masten og tiltcyklindrene skaber tilsammen en sikkerhedsramme om føreren.

Køreegenskaber

Man forventer at en højtydende gaffeltruck har højtydende trækraft – og det er præcis hvad den kompakte Linde træk-aksel præsterer. Krafttunge motorer og intelligent, elektronisk kontrol skaber tilsammen et imponerende kraftfelt, som giver effektivitet og produktivitet på et meget højt niveau.

Komfort

Konstant høj produktivitet og effektivitet er kun muligt, hvis føreren har det godt. Det ergonomiske design af alle kontrolfunktioner, det justerbare armlæn og sæde, Linde Load Control og 2-pedal systemet gør at føreren og gaffeltrucken arbejder som én enhed. Kombineret med det fantastiske udsyn betyder det, at førerens arbejdsforhold når nye højder.



Driftssikkerhed

En el-gaffeltruck er afhængig af et pålideligt elektronisk system. Netop Lindes elektroniske system sikrer høj driftssikkerhed på grund af dobbelt overvågning af kredsløbet og det forseglede aluminiumskammer, som totalt beskytter mod indtrængende støv og fugt.

Produktivitet

Effektiv i drift, effektiv til at reducere driftsomkostningerne: Den unikke Linde energistyringssystem betyder et intelligent og økonomisk energiforbrug. Energi kan også genopnås hurtigt ved at anvende muligheden for at udstyre gaffeltrucken med en indbygget ladeenhed eller ved at anvende en af de 5 simple og hurtige måder at skifte batteri på. Resultatet: Mere køretid og øget produktivitet. Det unikke usyn, specielt til last og omgivelser er ensbetydende med endnu højere produktivitet med en Rasdster.

Standard udstyr/Ekstra udstyr

Standard udstyr

Standard højde på trucken eller komfortversion (+ 80 mm)
Hydrostatisk servostyring
Linde 2-pedal system
Central joystickkontrol integreret i det justerbare armlæn
2 x 9 kW vedligeholdelsesfrie AC køremotorer
22 kW AC vedligeholdelsesfri løftemotor
Forskellige ECO indstillinger som giver den optimale kombination af ydelser og effektivitet
Display med grafisk visning af batteriets restkøretid i minutter
Automatisk parkeringsbremse
Patenteret kombiaksel fra Linde i alle modeller op til 3.5 t.
Linde dobbelt-motor
Proportional reduktion af hastigheden når man kører i en kurve (Curve Assist)
Trinløs elektronisk kontrol af al trækraft og hydrauliske bevægelser
Standard chassis kan arbejde i en ISO container med egnet mast (gælder ikke for den højere komfortversion)
Hydraulisk justerbart, fuldt affjedret PVC førersæde med armlæn

Omfattende digitalt instrument display
Rummelige handskerum og aflægningsplads til skrivematerialer og andet
Supersoft dæk

Mast

Frisigts standard mast
Slædebredde:
1,080 mm gælder for E20, E20/600H, E25, E25L
1,150 mm gælder for E25/600H, E25/600HL, E30, E30/600H, E30/600HL, E30L, E35L, E35HL
Gaffellængde 1,000 mm

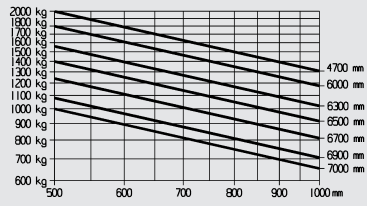
Ekstra udstyr

Glastag: 20mm armeret sikkerhedsglas med visker/vasker
Forrude/vindskærm: 10mm armeret sikkerhedsglas uden ramme
Bagrude
Solafskærmning af taget
Enkeltpedal udstyr med kontakt til frem/tilbage kørsel
Stofbetrukket komfortsæde
Super-komfortsæde med luftaffjedring, varme og lændestøtte
Drejesæde
Individuelt eller enkelt joystick til hydraulik kontrol
Clipboard med LED belysning
Forskellige slædebredder
Integreret sideskift
Integreret gaffelflytter

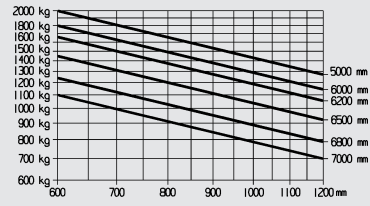
1x eller 2x ekstra hydraulikudtag til aggregater
LED lys og arbejdslys
Springblink/Rotorblink/BlueSpot™
Bakalarm
El-stik 12 V
Udvendigt-, indvendigt- og panorama bakspejl
Indbygget lader. Kan leveres med Trak-air.
Aktiv ventilation ved ladning af batteri
Forskellige dæktyper
Kan leveres lakeret i kundefarver
Mulighed for Linde Connect flådestyring, som kan styre adgangskontrol for den enkelte fører, samle og overføre drifttimer og lave brugsanalyse for den samlede trukflåde

Andet ekstra udstyr kan leveres efter aftale

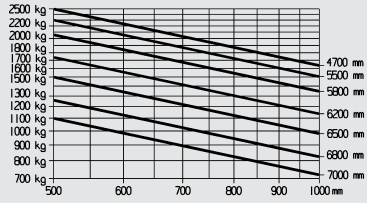
E20R



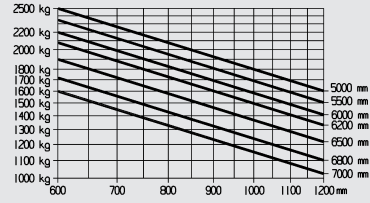
E20/600RH



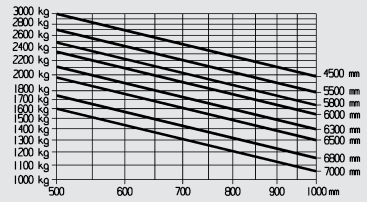
E25R/E25RL



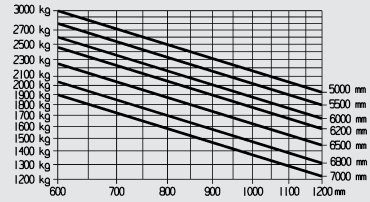
E25/600RH, E25/600RHL



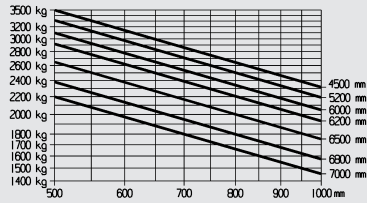
E30R/E30RL



E30/600RH, E30/600RHL



E35RL/E35RHL



Tekniske data i henhold til VDI 2198

Kendetegn	1.1	Fabrikat		LINDE	LINDE
	1.2	Modelbetegnelse		E20R	E20/600RH
	1.2a	Type		387-00	387-00
	1.3	Motor		Batteri	Batteri
	1.4	Førerposition		Siddende	Siddende
	1.5	Lastkapacitet	Q (t)	2.0	2.0
	1.6	Tyngdepunktsafstand	c (mm)	500	600
	1.8	Lastafstand til gaffelryg	x (mm)	445	445
Vægt	1.9	Hjulafstand	y (mm)	1622	1651
	2.1	Egenvægt	(kg)	3951 ¹⁾	4601 ¹⁾
	2.2	Akseltryk med last, for/bag	(kg)	5333 / 618	5617 / 984
Hjul/dæk	2.3	Akseltryk uden last, for/bag	(kg)	2168 / 1783 ²⁾	2351 / 2250 ²⁾
	3.1	Dæktype fastgummi, superelastisk, luft, polyurethan		SE	SE
	3.2	Hjulstørrelse, for		225/75-10 (23x9-10)	225/75-10 (23x9-10)
	3.3	Hjulstørrelse, bag		180/60-10	180/60-10
	3.5	Hjul, antal, for/bag (x = kørehjul)		2x / 2	2x / 2
	3.6	Sporvidde, for	b10 (mm)	942	942
Dimensioner	3.7	Sporvidde, bag	b11 (mm)	900	900
	4.1	Mast/gaffelslæde tilt, frem/tilbage	a/b (°)	5.0 / 5.0	5.0 / 5.0
	4.2	Masthøjde, sænket	h1 (mm)	2223	2273
	4.3	Friløft	h2 (mm)	150	150
	4.4	Løftehøjde	h3 (mm)	3130	3230
	4.5	Masthøjde, hævet	h4 (mm)	3793	3893
	4.7	Højde på sikkerhedsbøjle (kabine)	h6 (mm)	2128 ³⁾	2293 ³⁾
	4.8	Sædehøjde/ståhøjde	h7 (mm)	1002	1160
	4.12	Højde på trækkrog	h10 (mm)	621	656
	4.19	Totallængde	l1 (mm)	3318	3352
	4.20	Længde inkl. gaffelryg	l2 (mm)	2318	2352
	4.21	Totalbredde	b1/b2 (mm)	1150 / 1148	1150 / 1146
	4.22	Gaffeldimensioner	s/e/l (mm)	45 x 100 x 1000	45 x 100 x 1000
	4.23	Gaffelslæde ISO 2328, klasse/type A, B		2A	2A
	4.24	Bredde, gaffelslæde	b3 (mm)	1080	1080
	4.31	Frihøjde under mast	m1 (mm)	130	130
	4.32	Frihøjde under gafflerne	m2 (mm)	120	120
	4.33	Gangbredde med 1000 x 1200 på tværs	Ast (mm)	3638 ⁴⁾	3672 ⁴⁾
	4.34	Gangbredde med pallet 800 x 1200 på langs	Ast (mm)	3766 ⁴⁾	3800 ⁴⁾
	4.35	Venderadius	Wa (mm)	1873	1907
Ydelser	4.36	Mindste vendepunktsafstand	b13 (mm)	0	0
	5.1	Kørehastighed, med/uden last	(km/h)	20 / 20	20 / 20
	5.2	Løftehastighed, med/uden last	(m/s)	0.45 / 0.56	0.45 / 0.56
	5.3	Sænkehastighed, med/uden last	(m/s)	0.54 / 0.54	0.54 / 0.54
	5.5	Trækkraft, med/uden last	(N)	4600 / 4600	4600 / 4600
	5.6	Max. trækkraft, med/uden last	(N)	15000 / 15000	15000 / 15000
	5.7	Stigeevne, med/uden last	(%)	8.2 / 12.2	7.5 / 10.6
	5.8	Max. stigeevne, med/uden last	(%)	25.4 / 39.0	23.0 / 33.4
	5.9	Accelerationstid, med/uden last	(s)	4.1 / 4.0	4.1 / 4.0
El-motor	5.10	Bremse		hydraulisk/mekanisk	hydraulisk/mekanisk
	6.1	Køremotor, 60 minutters cyklus	(kW)	2x 9	2x 9
	6.2	Løftemotor, omdrejningstal ved S3 15%	(kW)	22	22
	6.3	Batteri i.h.t. DIN 43531/35/36 A,B,C,no		43 536 / A	43 536 / A
	6.4	Batterispænding, nominel kapacitet (5t)	(V/Ah)	80 / 460/500	80 / 560/620
	6.5	Batterivægt (± 5%)	(kg)	1210	1558
Andet	6.6	Energiforbrug iht. VDI cyklus	(kWh/h)	6.4	7
	8.1	Styring		Digital/trinløs	Digital/trinløs
	8.2	Arbejdstryk til specialaggregater	(bar)	170	170
	8.3	Olietryk til specialaggregater	(l/min)	50	50
	8.4	Støjniveau ved førerens øre	(dB(A))	< 65	< 65

1) Værdier med batteri, se linje 6.4/6.5.
2) Komfortversion h6=2208 mm

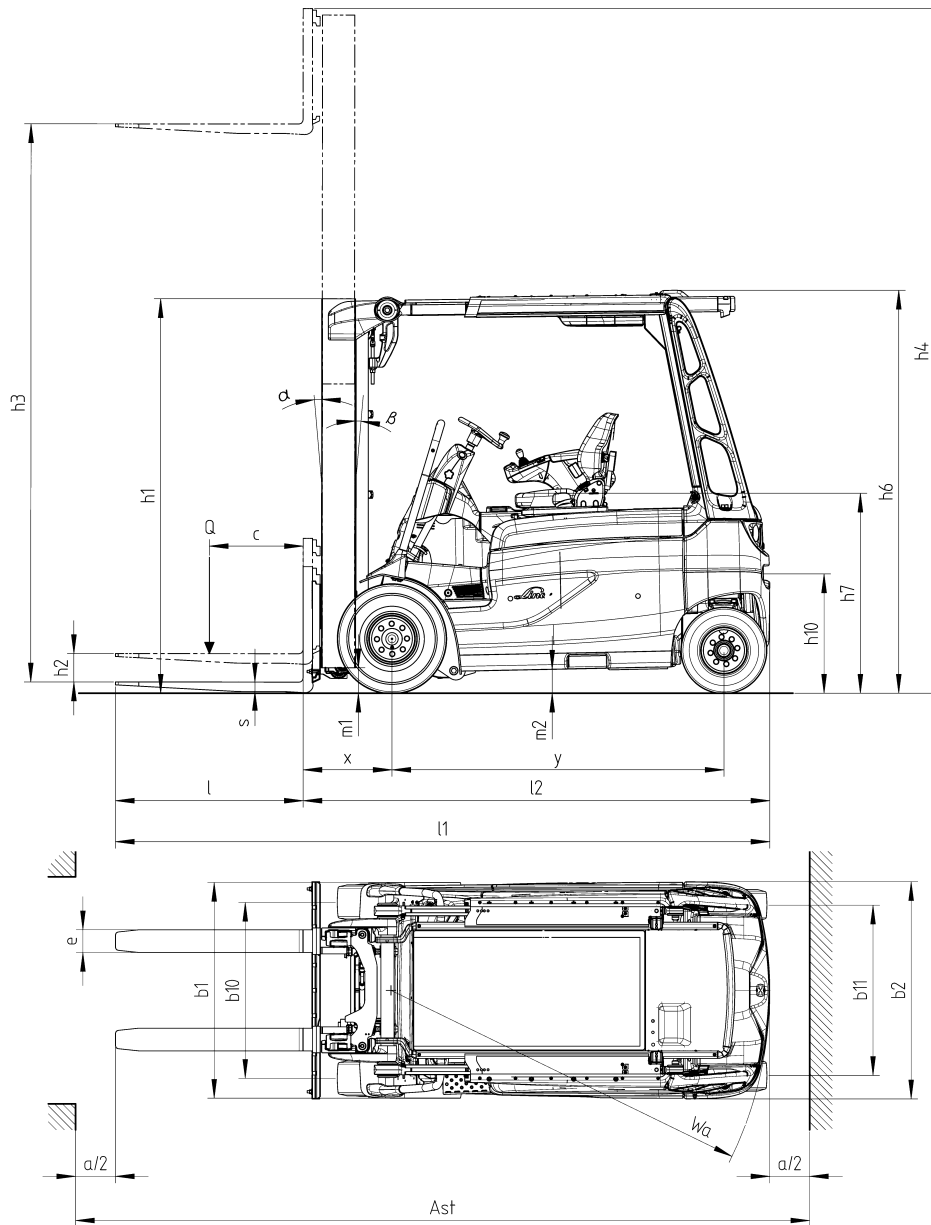
3) Komfortversion h6=2373 mm
4) Inklusiv et frirum i gangbredden på min. 200 mm

Technical Data according to VDI 2198

Kendetegn	1.1	Fabrikat		LINDE	LINDE	LINDE
	1.2	Modelbetegnelse		E30/600RHL	E35RL	E35RHL
	1.2a	Type		387-00	387-00	387-00
	1.3	Motor		Batteri	Batteri	Batteri
	1.4	Førerposition		Siddende	Siddende	Siddende
	1.5	Lastkapacitet	Q (t)	3.0	3.5	3.5
	1.6	Tyngdepunktsafstand	c (mm)	600	500	500
	1.8	Lastafstand til gaffelryg	x (mm)	476	476	476
Vægt	1.9	Hjulafstand	y (mm)	1796	1810	1796
	2.1	Egenvægt	(kg)	5459 ¹⁾	5356 ¹⁾	5639 ¹⁾
	2.2	Akseltryk med last, for/bag	(kg)	7519 / 940	8025 / 831	8152 / 987
Hjul/dæk	2.3	Akseltryk uden last, for/bag	(kg)	2722 / 2737 ¹⁾	2638 / 2718 ¹⁾	2750 / 2889 ¹⁾
	3.1	Dæktype fastgummi, superelastisk, luft, polyurethan		SE	SE	SE
	3.2	Hjulstørrelse, for		250/60-12 (23x10-12)	315/45-12	315/45-12
	3.3	Hjulstørrelse, bag		200/50-10	200/50-10	200/50-10
	3.5	Hjul, antal, for/bag (x = kørehjul)		2x / 2	2x / 2	2x / 2
	3.6	Sporvidde, for	b10 (mm)	980	1028	1028
Dimensioner	3.7	Sporvidde, bag	b11 (mm)	886	886	886
	4.1	Mast/gaffelslæde tilt, frem/tilbage	a/b (°)	5.0 / 5.0	5.0 / 5.0	5.0 / 5.0
	4.2	Masthøjde, sænket	h1 (mm)	2271	2267	2267
	4.3	Friløft	h2 (mm)	150	150	150
	4.4	Løftehøjde	h3 (mm)	3195	3195	3195
	4.5	Masthøjde, hævet	h4 (mm)	3958	3954	3954
	4.7	Højde på sikkerhedsbøjle (kabine)	h6 (mm)	2293 ¹⁾	2128 ¹⁾	2293 ¹⁾
	4.8	Sædehøjde/ståhøjde	h7 (mm)	1160	1002	1160
	4.12	Højde på trækkrog	h10 (mm)	661	626	659
	4.19	Total længde	l1 (mm)	3528	3594	3528
	4.20	Længde inkl. gaffelryg	l2 (mm)	2528	2594	2528
	4.21	Total bredde	b1/b2 (mm)	1228 / 1146	1322 / 1178	1322 / 1146
	4.22	Gaffeldimensioner	s/e/l (mm)	50 x 120 x 1000	50 x 120 x 1000	50 x 120 x 1000
	4.23	Gaffelslæde ISO 2328, klasse/type A, B		3A	3A	3A
	4.24	Bredde, gaffelslæde	b3 (mm)	1150	1150	1150
	4.31	Frihøjde under mast	m1 (mm)	136	129	129
	4.32	Frihøjde under gafflerne	m2 (mm)	120	120	120
	4.33	Gangbredde med 1000 x 1200 på tværs	Ast (mm)	3845 ¹⁾	3911 ¹⁾	3845 ¹⁾
	4.34	Gangbredde med pallet 800 x 1200 på langs	Ast (mm)	3975 ¹⁾	4041 ¹⁾	3975 ¹⁾
4.35	Venderadius	Wa (mm)	2052	2118	2052	
Ydelser	4.36	Mindste vendepunktsafstand	b13 (mm)	0	0	0
	5.1	Kørehastighed, med/uden last	(km/h)	20 / 20	20 / 20	20 / 20
	5.2	Løftehastighed, med/uden last	(m/s)	0.42 / 0.51	0.39 / 0.51	0.39 / 0.51
	5.3	Sænkehastighed, med/uden last	(m/s)	0.56 / 0.56	0.56 / 0.56	0.56 / 0.56
	5.5	Trækkraft, med/uden last	(N)	4600 / 4600	4600 / 4600	4600 / 4600
	5.6	Max. trækkraft, med/uden last	(N)	15000 / 15000	15000 / 15000	15000 / 15000
	5.7	Stigeevne, med/uden last	(%)	5.8 / 8.8	5.5 / 9.0	5.4 / 8.5
	5.8	Max. stigeevne, med/uden last	(%)	17.6 / 27.2	16.8 / 27.8	16.3 / 26.4
	5.9	Accelerationstid, med/uden last	(s)	4.2 / 4.0	4.3 / 4.1	4.3 / 4.1
El-motor	5.10	Bremse		hydraulisk/mechanisk	hydraulisk/mechanisk	hydraulisk/mechanisk
	6.1	Køremotor, 60 minutters cyklus	(kW)	2x 9	2x 9	2x 9
	6.2	Løftemotor, omdrejningstal ved S3 15%	(kW)	22	22	22
	6.3	Batteri i.h.t. DIN 43531/35/36 A,B,C,no		43 536 / A	43 536 / A	43 536 / A
	6.4	Batterispænding, nominal kapacitet (5t)	(V/Ah)	80 / 700/775	80 / 575/625	80 / 700/775
	6.5	Batterivægt (± 5%)	(kg)	1863	1458	1863
Andet	6.6	Energiforbrug iht. VDI cyklus	(kWh/h)	8.7	9.5	9.8
	8.1	Styring		Digital/trinløs	Digital/trinløs	Digital/trinløs
	8.2	Arbejdsdruk til specialaggregater	(bar)	170	170	170
	8.3	Olietryk til specialaggregater	(l/min)	50	50	50
	8.4	Støjniveau ved førerens øre	(dB(A))	< 65	< 65	< 65

1) Værdier med batteri, se linje 6.4/6.5.
2) Komfortversion h6=2208 mm

3) Komfortversion h6=2373 mm
4) Inklusiv et firum i gangbredden på min. 200 mm



Standard mast		E20R/E20R* E25R/E25R* E25RL/E25RL*	E20R/E20R* E20-600RH E25R/E25R* E25RL/E25RL*	E20R, E20R*, E20-600RH, E20-600R* E25R, E25R*, E25RL, E25RL*				E30R/E30R* E30RL/E30RL* E35RL/E35RL*	E25-600RH E25-600RHL E30-600RH E30-600RHL	E25-600RH*, E25-600RHL* E30-600RH*, E30-600RHL* E35RH* E35RHL*					
Løft	h3	3130	3230	3430	3730	4030	4530	5030	3095	3195	3495	3695	3995	4495	4995
Mast sænket	h1#	2225	2275	2375	2525	2675	2925	3175	2224	2274	2424	2524	2674	2924	3174
Mast hævet	h4	3795	3895	4095	4395	4695	5195	5695	3853	3953	4253	4453	4753	5253	5753
Friløft	h2	150	150	150	150	150	150	150	150	150	150	150	150	150	150

Duplex mast		E20R/E20R* E25R/E25R* E25RL/E25RL*	E20R* E20-600RH E25R* E25RL*	E20R* E20-600RH E25R* E25RL*		E25R/E25RL E30R/E30RL E35RL	E25-600RH E25-600RHL E30R* E30RL* E30-600RH E30-600RHL E35RL*/E35RHL*	E25-600RH* E25-600RHL* E30R* E30RL* E30-600RH* E30-600RHL* E35RL*/E35RHL*		
Løft	h3	3200	3300	3500	3800	4100	2965	3265	3765	4065
Mast sænket	h1	2176	2226	2326	2476	2626	2075	2225	2475	2625
Mast hævet	h4	3870	3927	4170	4470	4770	3745	4045	4545	4845
Friløft	h2	1505	1555	1655	1805	1955	1295	1445	1695	1845

Triplex mast		E20R E25R	E20R* E25R*	E20R* E20-600RH E25R*	E20R* E20-600RH* E25R*	E20R* E20-600RH		E25/E25RL E30R/E30RL E35RL	E25R*/E25RL* E30R*/E30RL* E35RL*	E25-600RH E25-600RHL E30-600RH E30-600RHL	E25-600RH*/E25-600RHL* E30-600RH*/E30-600RHL* E35RL*/E35RHL*				
Løft	h3	4460	4760	4910	5210	5560	6010	6660	4380	4680	4830	4980	5330	5930	6430
Mast sænket	h1	2075	2175	2225	2325	2475	2625	2875	2074	2174	2224	2274	2424	2624	2824
Mast hævet	h4	5130	5430	5580	5880	6230	6680	7330	5150	5450	5600	5750	6100	6700	7200
Friløft	h2	1405	1505	1555	1655	1805	1955	2205	1295	1395	1445	1495	1645	1845	2045

(*) = Komfortversion + 80mm
 Værdier angivet i mm
 Værdier for andet udstyr og andre triplexmaster fås ved henvendelse

Fantastiske fordele

Linde kompakt køreaksel

- Dobbelt køredesign med højtydende Linde vekselstrøms teknologi
- Optimal energidrift
- Vedligeholdelsesfri oliebadslamelbremse
- Automatisk parkeringsbremse
- State of the art powermoduler er monteret direkte på akslen. Dette giver høj effektivitet pga. kort forbindelsesafstand mellem powermoduler og køremotorer.



Linde hydrostatisk servostyring

- Minimal fysisk belastning af føreren
- Kompakt, ergonomisk design af rattet
- Enestående manøvredegygtighed med Linde's tætforbundne styreaksel

Linde 2-pedal system

- Hurtig, trinløs tilbagekørsel uden at skulle skifte fodstilling
- Kort pedalvandring
- Arbejde uden anstrengelse
- Øget produktivitet og mængde af last flyttet



Linde Load Control

- Lille hurtigt reagerende joystick indbygget i det justerbare armlæn
- Sikker og trinløs håndtering med millimeter nøjagtig præcision
- Kontrol over alle mastfunktioner indbygget i armlænet



2-motors Linde gaffeltruck

- 2 kraftfulde vekselstrømsmotorer integrerede i forakslen
- Trinløs acceleration og variabelt drejningsmoment
- Ekstremt lavt støjniveau



Førerpladsen

- Ergonomisk designet til effektivt arbejde uden overbelastning
- Rummelig førerplads med meget gulvplads
- Affjedret komfort – mast og køreaksel er isolerede fra chassiset og førerpladsen ved hjælp af et unikt affjedringssystem som absorberer alle stød fra vej eller last

Verdens bedste udsyn

- A-stolperne er fjernet, hvilket giver et fantastisk udsyn til last og omgivelser
- Stort, åbent stålafstivet tag giver fantastisk usyn over maskinen
- Mulighed for uhindret udsyn ved at vælge verdens største armerede glas-tag
- Det forbedrede udsyn hele vejen rundt om maskinen nedsætter risikoen for uheld
- Integreret håndtag gør det let og sikkert at stige ind i maskinen

Linde energistyring

- Optimalt energiforbrug
- Præcis indikation af batteristand
- Enkel vandret eller lodret mulighed for batteriskift
- Mulighed for indbygget, fleksibel højfrekvent lader
- Registrering af batteriforbruget og batteriet stand

ncnielsen

Nørregade 66
7860 Balling

Telefon 99 83 83 83 • fax 97 56 46 24
www.nc-nielsen.dk • linde@nc-nielsen.dk

Linde Material Handling

Producenten forbeholder sig ret til at ændre i specifikationerne uden varsel. Illustrationer og tekniske detaljer kan inkludere ekstra udstyr og er ikke bindende for maskinens faktiske udseende. Alle dimensioner er underlagt producentens tolerancer

Printed in Denmark 119.e.3.0416.indB.KI