



Palleløfter til stående fører Kapacitet 2000 og 2500 kg T20 SR, T25 SR

Serie 1154

Sikkerhed

Høj ydelse kombineret med sikkerhed. Førerens krop befinder sig hele tiden sikkert inden for chassissets rammer. En dødemandsfodkontakt sikrer øjeblikkelig bremsning, hvis kontakten slippes. Maskinen standser hurtigt og jævnt takket være en elektromagnetisk bremse, som reagerer proportionelt med lasten på gafflerne. Det kompakte chassis gør, at gaffelspidserne tydeligt kan ses, og lasthåndteringen gøres dermed sikker.

Ydelse

Én af maskinens virkelige styrker er produktiviteten. Den kompakte drivenhed gør det muligt at manøvrere nøjagtigt, og derved opnås den bedste ydelse. Med kapaciteter fra 2000 op til 2500 kg og en kraftig og vedligeholdelsesfri 3 kW-køremotor med en tophastighed på 12 km/t passer palleløfteren til stående fører perfekt til læsning og aflæsning af lastbiler og hurtig palletransport.

Komfort

Den fuldt affjedrede førerplads, som er fuldstændig adskilt fra chassiset, gør, at føreren kan bevare koncentrationen, og høj effektivitet opretholdes under hele arbejdet. Dette kombineret med det polstrede ryglæn er førerens stabilitet sikret.

Driftssikkerhed

En robust konstruktion og brug af gennemtestede komponenter gør trucken yderst driftssikker. Motor, komponenter og elektronik er alt sammen sikkert placeret indenfor truckens konturer. Disse egenskaber garanterer en lang levetid med hurtig, sikker og nem lasthåndtering.

Service

Effektiv, både hvad angår arbejde og vedligeholdelse, hvilket reducerer vedligeholdelsesudgifterne. Den lette adgang til alle komponenter og den vedligeholdelsesfrie teknologi spiller også en rolle i maskinens øgede drifttid og tilgængelighed. CANBUS-forbindelsen sørger for et computerstyret fejlfindingssystem, der sikrer hurtig analyse, så vedligeholdelsesintervallerne reduceres.

Linde Material Handling

Linde



Standardudstyr/Ekstraudstyr

Standardudstyr

Fuldt affjedret førerplads (2t og 2,5t)

Smal chassisbredde

Nøglekontakt eller PIN-kode

Multifunktionsdisplay i farve samt timetæller, indikator for vedligeholdelse og batteriafladning samt visning af fejlkoder

Servostyring

Automatisk hastighedsnedsættelse ved kørsel i kurver

ECO-mode med op til 12 % energibesparelse

Kørehjulenes position vises i displayet

Rat, venstre eller højre side

Automatisk hastighedsnedsættelse ved kørsel i kurver

Elektromagnetisk nødbremse, der fungerer proportionelt med lastvægten

CANBUS-teknologi

Kørehjul, polyurethan

Enkelt lasthjul, polyurethan

Lateralt batteriskift 3PzS tilgængelig med ergonomisk låsning/oplåsning med greb og ruller (l2=725 mm)

Slædebredde: 520 mm, 540 mm, 560 mm & 680 mm

Slædelængde: 1000 mm, 1150 mm, 1160 mm, 2400 mm (fremspring 188 mm) og 2400 mm (fremspring 563 mm)

Beskyttelse -10°C

Ekstraudstyr

Kørehjul: dæmpet gummi, syntetisk dæmpet gummi
afsmitningsfri, vejgreb i vådt føre

Lasthjul: tandem i polyurethan, enkelt i polyurethan som kan smøres, tandem i polyurethan som kan smøres

Sideværts batteriskift 4PzS tilgængeligt med ergonomisk låsning/oplåsning med greb og ruller (l2=825 mm)

Lastgitter med h=1115 mm og h=1875 mm

Kompensator til gulvstabilitet

Hastighedsnedsættelse, når gaflerne sænkes

Linde Connected Solutions:

ac: access control (adgangskontrol) (PIN eller RFID Dual),
an: usage analysis (brugsanalyse) og dt: crash detection
(sammenstødsregistrering)

Stang til beslag på venstre side for yderligere støtte

Stang til beslag på højre side til blinkende signallys

Beslag til clipboard DIN A4

Beslag til dataterminal inkl. forsyningskabel 24V

Mobilt eller fast batteristativ

Automatisk system til vandpåfyldning af batteriet

Kølerumsbeskyttelse -35°C

Andet ekstraudstyr efter ønske

Li-ION-teknologi

Hurtig og fuld opladning

Opladning, når det viser sig nødvendigt

Hurtig og midlertidig opladning

Vedligeholdelsesfri

Forlænget levetid

Effektiv ydelse i kølerum

Sidestik tilgængeligt

Tekniske specifikationer iht. VDI 2198

Kendetegn	1.1	Fabrikat		LINDE	LINDE
	1.2	Fabrikantens modelbetegnelse		T20SR	T25SR
	1.2a	Serie		1154-01	1154-01
	1.3	Motorstype		Batteri	Batteri
	1.4	Betjening		Stående fører	Stående fører
	1.5	Lastkapacitet/last	Q (t)	2,0	2,5
	1.6	Tyngdepunktsafstand	c (mm)	600	800
	1.8	Midten af akslen til gaffelfront	x (mm)	895 / 965 ¹⁾²⁾	1345 / 1415 ¹⁾²⁾
	1.9	Hjulafstand	y (mm)	1464 / 1534 ¹⁾²⁾	1914 / 1984 ¹⁾²⁾
Vægt	2.1	Egenvægt	(kg)	848 ³⁾⁴⁾	944 ³⁾⁴⁾
	2.2	Akseltryk med last, for/bag	(kg)	1075 / 1773 ³⁾⁴⁾	1451 / 1993 ³⁾⁴⁾
	2.3	Akseltryk uden last, for/bag	(kg)	672 / 176 ³⁾⁴⁾	739 / 205 ³⁾⁴⁾
Hjul/dæk	3.1	Dæktype gummi, superelastisk, luft, polyurethan		V+P/P ⁵⁾	V+P/P ⁵⁾
	3.2	Dækstørrelse, for		Ø 254 x 102	Ø 254 x 102
	3.3	Dækstørrelse, bag		Ø 85 x 105 (2x Ø 85 x 80) ⁶⁾	Ø 85 x 105 (2x Ø 85 x 80) ⁶⁾
	3.5	Hjul, antal, for/bag (X = kørehjul)		1x + 2 / 2 (1x + 2 / 4) ⁹⁾	1x + 2 / 2 (1x + 2 / 4) ⁹⁾
	3.6	Sporvidde, for	b10 (mm)	484 ⁷⁾	484 ⁷⁾
	3.7	Sporvidde, bag	b11 (mm)	395 ⁷⁾	395 ⁷⁾
	Dimensioner	4.4	Løftehøjde	h3 (mm)	125 ⁷⁾
4.8		Sædehøjde/platform	h7 (mm)	-	-
4.15		Højde, sænket	h13 (mm)	88 ⁷⁾	88 ⁷⁾
4.19		Totallængde	l1 (mm)	1875 ⁷⁾	2325 ⁷⁾
4.20		Længde inkl. gaffelryg	l2 (mm)	725 ⁷⁾	725 ⁷⁾
4.21		Totalbredde	b1/b2 (mm)	790 ⁷⁾	790 ⁷⁾
4.22		Gaffeldimensioner DIN ISO 2331	s/e/l (mm)	55 x 165 x 1150	55 x 165 x 1600
4.25		Gaffelafstand	b5 (mm)	520/540/560/680 ⁷⁾	520/540/560/680 ⁷⁾
4.32		Frihøjde mellem akslerne	m2 (mm)	30 ⁸⁾	30 ⁸⁾
4.33		Lastens dimensioner b12 x l6	b12 x l6 (mm)	-	2x1200 x 800
4.34		Gangbredde, forudbestemte dimensioner for last	Ast (mm)	-	3756 ⁹⁾¹⁰⁾
4.34.1		Gangbredde med 1000 x 1200 palle på tværs	Ast (mm)	2100 ⁹⁾¹¹⁾	-
4.34.2		Gangbredde med 800 x 1200 palle på langs	Ast (mm)	2150 ⁹⁾	-
4.35		Venderadius	Wa (mm)	1645 / 1715 ¹⁾	2090 / 2160 ¹⁾
Ydelse	5.1	Kørehastighed, med/uden last	(km/t)	10 / 12 ¹²⁾	10 / 12 ¹²⁾
	5.2	Løftehastighed, med/uden last	(m/s)	0,036 / 0,043 ⁴⁾	0,027 / 0,034 ⁴⁾
	5.3	Sænkehastighed, med/uden last	(m/s)	0,064 / 0,06 ⁴⁾	0,067 / 0,059 ⁴⁾
	5.8	Maks. stigeevne, med/uden last	(%)	15,0 / 20,0	9,0 / 20,0
	5.9	Accelerationstid, med/uden last	(s)	-	-
	5.10	Bremse		Elektromagnetisk	Elektromagnetisk
Motor	6.1	Køremotor S2 60 minutters effekt	(kW)	3	3
	6.2	Løftemotor, effekt ved S3 15%	(kW)	1,2	1,5
	6.3	Batteri i henhold til DIN 43531/35/36 A,B,C,nr.		43 535/B 3PzS [Li-ION (4PzS)]	43 535/B 3PzS [Li-ION (4PzS)]
	6.4	Batterispænding/nominel kapacitet (5t)	(V)/(Ah)	24 / 345/375 [23/205] ¹³⁾	24 / 345/375 [23/205] ¹³⁾
	6.5	Batterivægt (± 5%)	(kg)	287 [312] ¹³⁾	287 [312] ¹³⁾
	6.6	Energiforbrug i henhold til VDI-cyklus	(kWh/t)	0,4	0,53
	6.7	Godsmængde pr. arbejdscyklus	(t/h)	146,0	170,0
	6.8	Energiforbrug pr. arbejdscyklus	(kWh/t)	1,5	1,77
8.1	Drivenhed		LAC	LAC	
10.7	Lydtryk LpAZ (ved førerens sæde)	(dB(A))	65 ¹⁴⁾	-	

1) Gafflerne løftet/sænket

2) (± 5 mm)

3) Angivet med batteri, se linje 6.4/6.5.

4) (± 10%)

5) Massivt gummi+polyurethan/polyurethan

6) Tal i parentes med tandemlasthjul.

7) (-0/+5 mm)

8) (± 2 mm)

9) Inkl. min. 200 mm frirum i køregange.

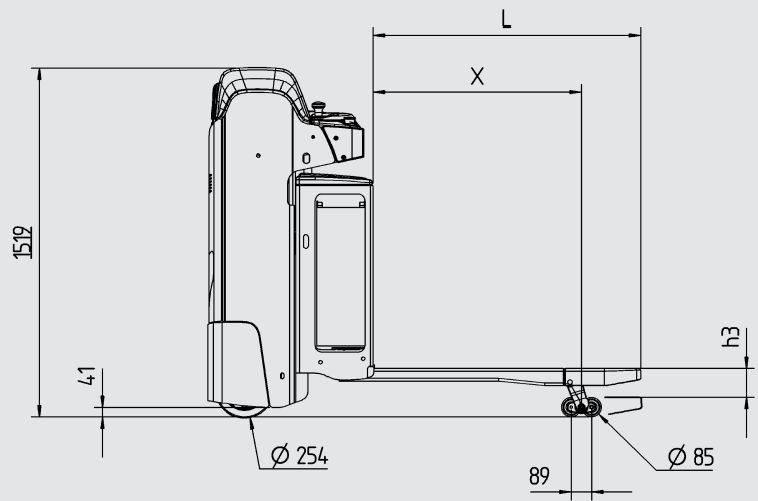
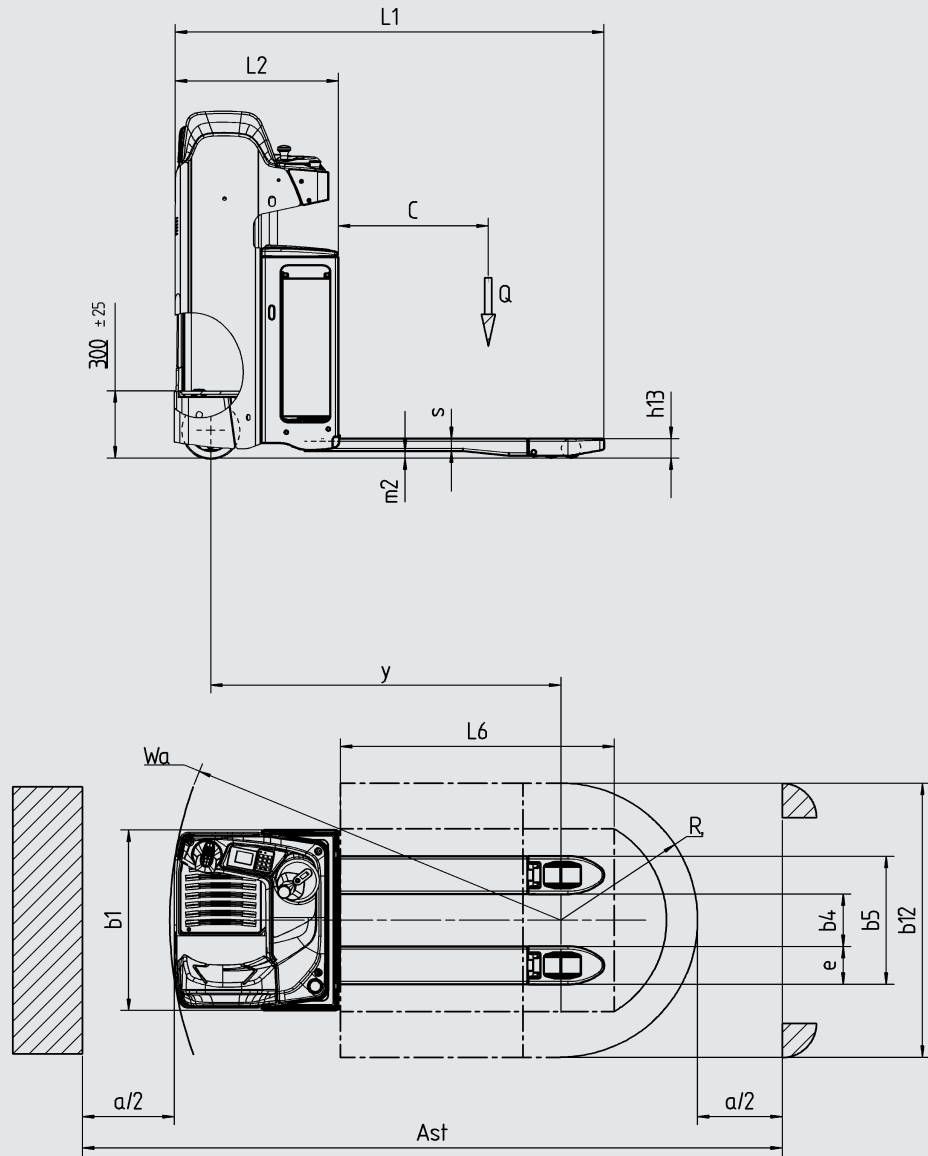
10) Med last: palle 2x 800x1200 mm på tværs

11) Med gaffellængde 1150 mm

12) (± 5%)

13) Tal i [] med Lithium-ION-batteri, se linje 6.4

14) (± 2,5)



Egenskaber

Fuldt affjedret førerplads

- Standard på 2t- og 2,5t-versionerne
- Frakoblet platform til stående fører og drivenhed fra chassiset
- Behageligt, kurvet og polstret ryglæn
- Væsentlig reduktion af kropsvibrationer



Ergonomi

- Ergonomisk 90°-køreposition
- TipControl®, en innovativ køre- og løftestyring
- Rat på højre eller venstre side
- Ergonomisk køreposition med behageligt ryglæn

Håndtering

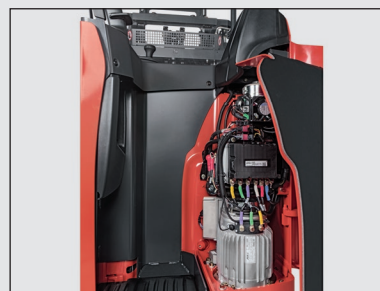
- Chassisbredde = 790 mm
- Lille l2-dimension = 725 mm
- Høj manøvrerdygtighed ved brug i lastbiler og andre trange omgivelser
- Høj stående position for godt udsyn
- Stabil 4-punktskonfiguration

TipControl®

- Trækraft, betjeningslementer til løft og horn samlet i én enkelt ergonomisk enhed
- Muliggør betjening med én hånd
- Høj modularitet: enten på venstre eller højre side
- Højdejusterbar håndplatform

Styring og indstillinger

- Styringen justeres automatisk i henhold til hastighed og venderadius
- Hastigheden reduceres automatisk i henhold til styrevinklen
- ECO-mode, energibesparelser på op til 12%, så arbejdet kan færdiggøres med lav restkøretid på batteriet



Arbejdsstation

- Multifunktionsdisplay i farve med nem og ergonomisk menu
- Adgangskontrol for maskinen med PIN-kode eller tændingsnøgle
- Bredt og dybt opbevaringsrum til arbejdshandsker, skriveredskaber osv.
- Beslag til clipboard DIN A4, blinkende signallys, dataterminal (ekstraudstyr)

Omfattende energiløsninger

- 24V-batterier: kapacitet fra 345 Ah (3PzS) til 500 Ah (4PzS)
- Sideværts skift (standard) med ruller i batterirummet som hjælp til batteriudskiftning
- Grebet påbegynder batteriskiftet og forhindrer derved direkte kontakt
- Lithium-ION-batterier
- Hurtig, fuld opladning på 1t30min med optimeret lader

Vekselstrømsmotor

- Kraftig 3 kW-motor
- Vedligeholdelsesfri, fugt- og støvtæt vekselstrømsmotor
- Ydelse ved hældningsgrad på maks. 15 % (med last)
- Ruller ikke baglæns ved start på hældninger
- Motor med højt moment klarer nemt læsseramper

ncnielsen

Nørregade 66
7860 Balling

Telefon 99 83 83 83 • fax 97 56 46 24
www.nc-nielsen.dk • linde@nc-nielsen.dk

